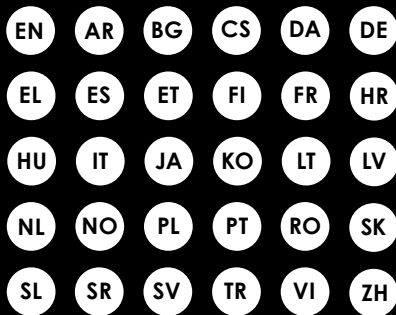


nosiboo^{*}zigg[®]

night light



Quick Guide



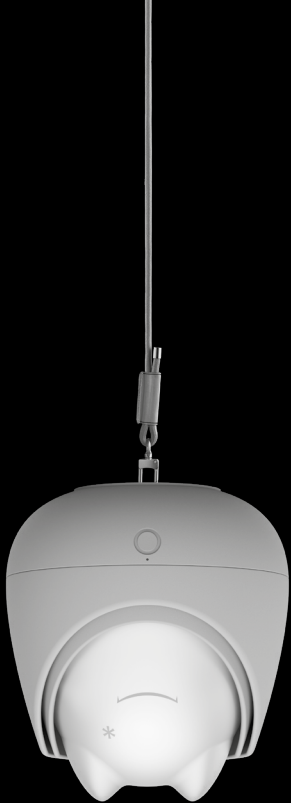
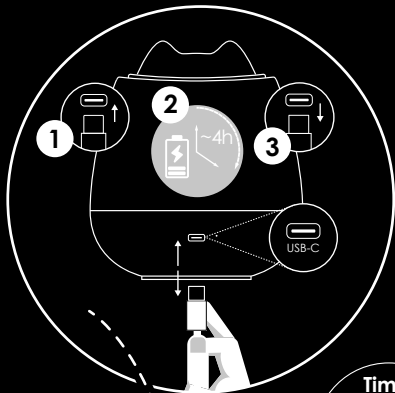


Table of contents

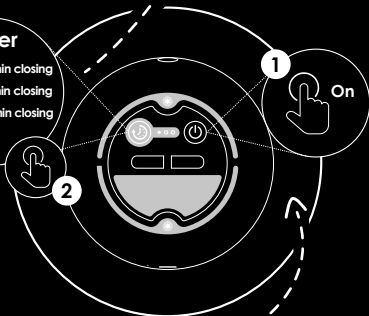
EN	Quick Guide	KO	퀵 가이드
AR	دليل الاستخدام	LT	Trumpajji vadovą
BG	Краткото ръководство	LV	Ātro rokasgrāmatu
CS	Stručný návod	NL	Snelstartgids
DA	Hurtigvejledningen	NO	Hurtigveiledningen
DE	Kurzanleitung	PL	Skróconej instrukcji
EL	Σύντομο οδηγό	PT	Guia rápida
ES	Guía rápida	RO	Ghidul rapid
ET	Kiirjuhendit	SK	Stručný návod
FI	Pikaopas	SL	Kratka navodila
FR	Guide rapide	SR	Кратко упутство
HR	Kratke upute	SV	Snabbguiden
HU	Rövid útmutató	TR	Hızlı Başlangıç Kılavuzu
IT	Guida rapida	VI	Hướng dẫn nhanh
JA	クイックガイド	ZH	快速指南

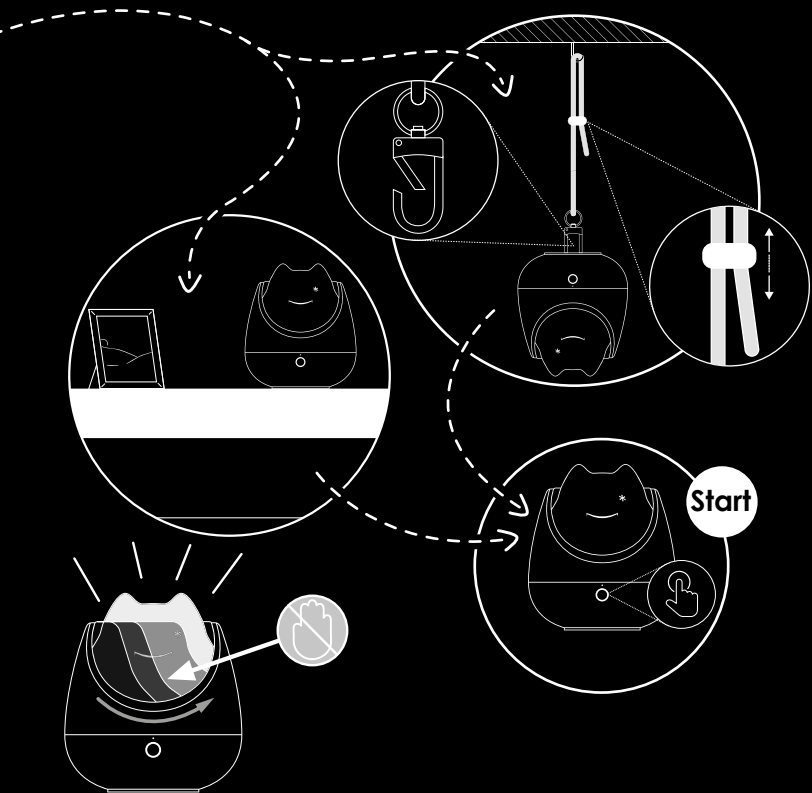




Timer

- 1x = 15 min closing
- 2x = 30 min closing
- 3x = 45 min closing





Symbols



For indoor use only



Read the Instructions for Use



Keep dry



Insulation class III



Please place the packaging in the waste bin indicated on the label



Collect separately the electrical and electronic equipment waste!

SN

Serial number

LOT

Lot number



Manufacturer



Removable battery



Keep out of reach of children.

Quick Guide



Thank you for purchasing the **Nosiboo Zigg night light**.

Please read the **Quick Guide** and keep it for future reference.

For more information we recommend reading the online **Instructions for Use**:



Caution!

Fully charge the device before first use! When the battery level is low, charge it!

If a foreign object or body part obstructs the closure, the device stops closing. Please remove the obstacle in the way of closing!

Do not put in motion manually the moving cover of the night light! If you force the movement of the component, it may cause the malfunction of the device.

Before hanging the device on the hook, please make sure that it is properly fixed to the ceiling. After attaching the carabiner, check that it is properly connected to the device.

If the device is suspended, adjust the length of the rope so that children cannot reach it!

If the user hangs on the suspended device or swings it, it may cause damage to the user and the device!

If the night light is not suspended, it should be placed on a stable, horizontal surface.

The device should only be operated by adults! Do not allow small children to play with the device or its packaging, as this is NOT A TOY!

The charging cable and rope can easily wrap around the child's neck.

Warning: small parts of the device may cause choking if swallowed. Not suitable for children under 36 months due to the removable small parts.

Store the device and its accessories out of the reach of children under 36 months!

Please use only Nosiboo accessories. These are designed to meet all safety requirements. A list of available parts can be found in the online User Manual.

Only use a standard USB adapter (5 V) for charging! The charging adapter is not included in the box.

The night light is designed for indoor use. It is not waterproof. Do not use in a humid environment!

Keep away from radiant heat sources! The operating temperature range is between 0-45 °C.

If the device or any part is damaged, do not use it; contact the manufacturer's or the distributor's customer service!

In the night light, the light sources cannot be replaced; if the light source reaches the end of its lifetime, the whole appliance must be replaced. Therefore, when the device is not in use, set it to standby mode by a long touch of the touch button (3 s).

Replace the battery only when the device is switched off! Make sure that the device is not charging! For detailed instructions on how to replace the battery, please consult the online User Manual available on the manufacturer's website. Other than replacing the battery, do not attempt to disassemble or repair the night light, leave it to the professional service centre!

The device should not be disposed of in a household waste bin but should be disposed of as electrical waste in accordance with local regulations. The battery can be removed from the device and collected separately in accordance with local regulations. Take it to the designated collection point.

It is not a reading light. It does not provide enough light for activities.

Do not look closely into the night light.

This device does not cause harmful electromagnetic interference.

If you experience unusual operation, switch the device off for at least 30 seconds!

Keep the device switched off during transport.

Warranty

The warranty period provided by the manufacturer for the device from the date of purchase is: 24 months. The warranty period for the battery from the date of purchase is: 12 months.

The warranty does not apply to products used improperly, and the manufacturer cannot be held liable for any damage resulting from improper use.

For products placed on the market in the European Union:

Please keep the warranty card and the purchase invoice for 24 months for warranty purposes. The warranty card included in the device packaging is valid only together with the invoice.

For further details, please refer to the online Instructions for Use.

Contact details of the manufacturer and responsible person of Zigg

ATTRACT Kft.
H-7622 Pécs, Siklósi út 1/1., Hungary
Tel.: +36 72 551 642 (M-F: 8:00 - 16:00 CET)
E-mail: contact@nosiboo.com
Web: www.nosiboo.eu

ATTRACT Kft. is the importer and the responsible person in the European Union for the battery installed in the device.

Contact details of the battery manufacturer

SHENZEN MOTOMA POWER CO., LTD., 502, Bldg. N2, Tian An Cyber Park, FengGang, Dongguan, Guangdong, China,
www.motoma.com, info@motoma.com

U.S. Design Patent No. D1,116,228

شرح الإشارات



دليل الاستخدام

نشكرك على شرائك جهاز الضوء الليلي نوسيبو زيغ
Nosiboo Ziggo

AR

للاستخدام الداخلي فقط



اقرأ دليل المستخدم



احفظه جافاً!



فئة عازلة 3.



يُرجى وضع العبوة في سلة النفايات
بما يتناسب مع الإشارة.



إجمع نفايات الأجهزة الكهربائية
والإلكترونية بشكل انتقائي



الرقم التسلسلي



رقم LOT



المصنّع



بطارية يمكن إزالتها



يجب الاحتفاظ به بعيداً عن
متناول الأطفال.



يُرجى قراءة دليل الاستخدام
والاحتفاظ به من أجل استخدامه
في وقت لاحق!

للحصول على معلومات أكثر، نوصي
بقراءة دليل المستخدم عبر الإنترنت.

التحذيرات



إشحن الجهاز بشكل كامل قبل الاستخدام الأول! إذا كان
مستوى شحن البطارية منخفضاً ، قم بشحنها!

إذا منع الإغلاق جسم غريب ما ، أو جزء من الجسم ، فعندئذٍ
يتوقف الجهاز عن الإغلاق. يُرجى القيام بإزالة العائق من
مسار الإغلاق!

لا تحرك باليد الجزء المتحرك من الضوء الليلي ، الغلاف! إذا
إذا حركت الجزء قسراً ، فإن ذلك قد يسبب حدوث عطل في
الجهاز.

قبل تعليق الجهاز على الخائط ، يُرجى التأكد من تثبيته بشكل
صحيح في السقف! بعد تركيب حلقة التثبيت ، تأكد من توصيلها
بالجهاز بشكل صحيح!

في حالة الجهاز المعلق ، اضبط طول الحبل بحيث لا يتمكن
الطفل من الوصول إليه!

إذا قام المستخدم باللمس بالجهاز المعلق أو قام بأرجحته ،
فقد يؤدي ذلك إلى إصابة المستخدم والجهاز!

إذا لم تستخدم الضوء الليلي بشكل معلق ، فيجب وضعه على
سطح أفقي ثابت.

لا يمكن تشغيل الجهاز إلا من قبل البالغين. لا تسمح للأطفال باللعب بالجهاز أو بعبوته ، فهو ليس لعبة!

يمكن أن يلتف كابل الشحن والجل بسهولة حول رقبة الطفل.

إنتباه ، إن الأجزاء الصغيرة من الجهاز يمكن أن تسبب الإختناق في حالة ابتلاعها. فهي غير مناسبة للأطفال الذين تقل أعمارهم عن 36 شهرا ، وذلك بسبب الأجزاء الصغيرة القابلة للإزالة.

قم بتخزين الجهاز وملحقاته بعيداً عن متناول الأطفال الذين تقل أعمارهم عن 36 شهراً!

يُرجى استخدام أجزاء نوسيبو oobison فقط! وهي مصممة لتلبية جميع متطلبات السلامة. يمكن العثور عبر الإنترنت على قائمة بالأجزاء المتوفرة في دليل المستخدم.

استخدم فقط محوّل USB القياسي (5 فولت) للشحن! لا تحتوي اللعبة على محوّل شحن.

تمّ تصميم جهاز الضوء الليلي للإستخدام الداخلي. فهو غير مقاوم للماء. لا تستخدمه في بيئة رطبة!

احتفظ به بعيداً عن مصادر الحرارة المشعة! يتراوح نطاق درجة حرارة التشغيل ما بين $0-45^{\circ}\text{C}$ درجة مئوية.

في حالة تلف الجهاز أو أي جزء منه ، لا تستخدمه ؛ اتصل بخدمة العملاء الخاصة بالشركة المصنعة أو بالموزع.

لا يمكن تغيير مصادر الضوء في جهازالضوء الليلي ؛ فعندما يصل مصدر الضوء إلى نهاية عمره الافتراضي ، يجب استبدال الجهاز بأكمله. لذلك ، في حالة عدم استخدامك للجهاز ، اضبطه على وضع الإستعداد بالضغط لفترة طويلة على زر اللمس (3 ثوان).

قُم باستبدال البطارية حصراً عندما تكون في وضعية إطفاء! تأكد من أن الجهاز ليس موضوعاً على الشحن! للحصول على وصف تفصيلي لاستبدال البطارية ، يرجى زيارة دليل المستخدم عبر الإنترنت المتوفر على موقع الشركة المصنعة! باستثناء استبدال البطارية ، لا تحاول تفكيك أو إصلاح جهازالضوء الليلي ، اترك الأمر للخدمة المتخصصة!

لا يجوز وضع الجهاز في سلة المهملات المنزلية ، ولكن يجب معالجته كنفائات كهربائية وفقاً للوائح المحلية. يمكن إزالة البطارية من الجهاز وجمعها بشكل منفصل بما يتناسب مع اللوائح المحلية. قم بوضعها في نقطة التجميع المخصصة! ليس مصباح للقراءة. فإنه لا يوفر ما يكفي من الضوء للأنشطة الفعالة!

لا تنظر عن قُرب إلى جهازالضوء الليلي!

الجهاز لا يسبب تداخل كهرومغناطيسي ضار .

إذا واجهت عملية غير طبيعية ، قم بإيقاف تشغيل الجهاز لمدة 30 ثانية على الأقل.

احتفظ بالجهاز مغلقاً أثناء النقل

الضمان

مدة الضمان الذي تقدمه الشركة المصنعة على الجهاز: 24 شهراً اعتباراً من تاريخ الشراء.

ومدة الضمان المتعلق بالبطارية: 12 شهراً اعتباراً من تاريخ الشراء.

لا ينطبق الضمان على المنتجات المستخدمة لأغراض أخرى غير تلك المخصصة لها ، ولا تتحمل الشركة المصنعة المسؤولية عن أي ضرر ينتج عن الإستخدام غير السليم .

في حالة المنتجات المطروحة في السوق في الإتحاد الأوروبي:

يُرجى الاحتفاظ ببطاقة الضمان والفاتورة لمدة 24 شهراً من أجل إتمام إجراءات الضمان! بطاقة الضمان الموجودة في عبوة الجهاز صالحة مع الفاتورة.

لمزيد من المعلومات الأكثر تفصيلاً ، يُرجى قراءة دليل المستخدم عبر الإنترنت.

العنوان

ATTRACT Kft.

H-7622 Pécs , Siklósi út 1/1., Hungary

(من الإثنين - الجمعة: 8:00 - 16:00 بتوقيت وسط أوروبا)

Tel.: +36 72 551 642

البريد الإلكتروني: E-mail: contact@nosiboo.com

الموقع الإلكتروني: Web: www.nosiboo.eu

شركة أتراك. ATTRACT Kft. محدودة المسؤولية ، هي الشركة المستوردة للبطارية المدمجة في الجهاز ، وبنفس الوقت هي الشخص المسؤول عنها في الاتحاد الأوروبي .

وسائل التواصل مع الشركة المصنعة للبطارية

SHENZEN MOTOMA POWER CO., LTD., 502, Bldg.

N2, Tian An Cyber Park, FengGang, Dongguan,

Guangdong, China,

www.motoma.com, info@motoma.com

Легенда



Само за употреба на закрито



Прочетете Инструкциите за употреба



Дръжте я суха!



III. клас на изолиране



Моля, поставете опаковката според посоченото на етикета в контейнера за отпадъци.



Събирайте разделно отпадъците от електрическото и електронното оборудване!



Сериен номер



номер на партида



Производител



Отстраняеми батерии



Да се съхранява на недостъпно за деца място.

Краткото ръководство



Благодарим, че закупихте **нощна светлина Nosiboo Zigg!**

Моля, прочетете Краткото ръководство и го запазете за по-късна справка!



За повече информация ви препоръчваме да прочетете онлайн Инструкциите за употреба.



Предупреждения

Преди първата употреба заредете напълно устройството! Ако батериите са почти изтощени, заредете ги!

Ако чужд предмет или част от тялото пречат на затварянето, затварянето спира. Моля, отстранете представляващото пречка препятствие!

Не бутайте с ръка подвижната част на нощната светлина, корпусът! Ако форсирате движението на елемента, това може да доведе до неправилно функциониране на устройството.

Преди да окачите устройството на куката, моля, уверете се, че тя е правилно закрепена в тавана! След като закрепите карабинера, проверете дали той е правилно свързан към устройството!

При окачено устройство регулирайте дължината на въжечето така, че детето да не може да го достигне!

Ако ползващото лице се хване за окаченото устройство или го поклаша, това може да доведе до нараняване на ползващият и на устройството!

Ако не използвате окачена нощна светлина, тя трябва да бъде поставена на стабилна, хоризонтална повърхност.

Устройството трябва да се използва само от възрастни. Не позволявайте на деца да си играят с устройството или с неговата опаковка, тъй като ТО НЕ Е ИГРАЧКА!

Кабелът за зареждане и въжнецето могат лесно да се увият около врата на детето.

Предупреждение: малките части на устройството могат да причинят задушаване при поглъщане. Поради отделящите се малки части не е подходящо за деца под 36 месеца.

Съхранявайте устройството и неговите части на място, недостъпно за деца под 36 месеца!

Моля, използвайте само части на продукта Nosiboo! Те са проектирани така, че да отговарят на всички изисквания за безопасност. Списък на частите, които могат да бъдат поръчани, можете да намерите в онлайн Инструкции за ползване.

Използвайте само стандартен USB адаптер (5 V) за зареждане! Кутията не съдържа адаптер за зареждане.

Нощната светлина е предназначена за ползване на закрито. Тя не е водоустойчива. Не използвайте във влажна среда!

Да се пази от източници на топлинна енергия! Работният температурен диапазон е 0-45 °C.

Ако устройството или някоя от неговите части са повредени, не го използвайте; свържете се с производителя или дистрибутора за помощ.

В нощната светлина осветителните тела не могат да се сменят; когато осветителният източник достигне края на експлоатационния си срок, цялото устройство трябва да се смени. Затова, когато не ползвате устройството, го настройте в режим на готовност натискайки дълго сензорния бутон (3 сек.).

Сменяйте батериите само в изключено състояние! Уверете се, че устройството не се зарежда! За подробни инструкции за смяната на батериите, моля, вижте достъпните на уебсайта на производителя онлайн Инструкции за ползване. Освен смянето на батериите не се опитвайте да разглобявате или ремонтирате нощната светлина, оставете това на специализиран сервиз!

Устройството не трябва да се изхвърля в контейнера за битови отпадъци, а да се третира като електрически отпадък в съответствие с местните разпоредби. Батериите могат да се извадят от устройството и отделно да се събират в съответствие с местните разпоредби. Моля, занесете ги в определения за това пункт за събиране на отпадъци!

Не е лампа за четене. Не осигурява достатъчно светлина за активни дейности!

Не гледайте отблизо в нощната светлина!

Устройството не причинява вредни електромагнитни смущения.

При необичайна работа изключете поне за 30 секунди устройството.

Дръжте устройството изключено по време на транспортиране.

Гаранция

Гаранционният срок, поет от производителя за устройството е 24 месеца от датата на покупката. Гаранционният срок за акумулатора е 12 месеца от датата на покупката.

Гаранцията не се отнася за продукти, които не са използвани по предназначение, както и производителят не носи отговорност за причинени от неправилна употреба вреди.

За пуснати в продажба продукти в Европейския съюз:

Моля, съхранявайте гаранционния талон и фактурата за целите на гаранционното обслужване в продължение на 24 месеца! Гаранционният талон, който се намира в опаковката на уреда е валиден заедно с фактурата.

За по-подробна информация, моля, прочетете онлайн Инструкциите за употреба.

Данни за контакт едновременно с производителя и с отговорното лице на Zigg

ATTRACT Kft.
H-7622 Pécs, Siklósi út 1/1., Hungary
Тел.: +36 72 551 642
(Пон. – Пет.: 8:00 – 16:00 ч.
централноевропейско време)
E-mail: contact@nosiboo.com
Web: www.nosiboo.eu

ATTRACT Kft. е вносителят на батериите в устройството и отговарящото за това лице в Европейския съюз.

Данни за контакт с производителя на батериите

SHENZEN MOTOMA POWER CO., LTD., 502, Bldg.
N2, Tian An Cyber Park, FengGang, Dongguan,
Guangdong, China,
www.motoma.com, info@motoma.com

Vysvětlivky



Pouze pro použití v interiéru



Přečtěte si Návod k použití



Udržujte v suchu!



III. třída izolace



Balení zlikvidujte odpovídajíc jeho označení.



Výrazená elektrická a elektro-nická zařízení a jejich součástky odevzdejte do selektivního sběru.

SN

Sériové číslo

LOT

LOT číslo



Výrobce



Vyjímatelný akumulátor



Uchovávejte mimo dosah dětí.

Stručný návod



Děkujeme Vám za zakoupení **nočního světla Nosiboo Zig!**

Přečtěte si, prosím, Stručný návod a uschovejte si jej pro pozdější použití!

Pro získání dalších informací doporučujeme přečíst si online Návod k použití.



Upozornění

Před prvním použitím zařízení úplně nabijte! Pokud má akumulátor nízkou úroveň nabití, nabijte jej!

Pokud zavírání brání cizí těleso nebo část těla, zavírání přístroje se zastaví. Odstraňte prosím překážku zavírání!

Neposouvejte rukama pohyblivou součástku nočního světla, jeho kryt! Násilné posouvání součástky může vést k poruše přístroje.

Dříve, než zavěsíte zařízení na hák, přesvědčte se, zda je správně připevněn na strop! Po připnutí karabiny zkontrolujte, zda je správně spojena se zařízením!

Pokud je zařízení zavěšeno, nastavte kabel tak, aby na něj dítě nedosáhlo.

Pokud se uživatel bude zavěšeného zařízení držet, nebo ho bude ho houpat, může to vést k poranění uživatele a poškození přístroje! Pokud zařízení nepoužíváte pověšené, uložte ho na stabilní, vodorovnou podložku.

CS

Zařízení mohou uvést do provozu pouze dospělá osoba. Nedovoďte dětem hrát si se zařízením, ani s jeho balením, NENÍ TO HRAČKA!

Napájecí kabel a šňůrka se může snadno omotat dítěti kolem krku.

Pozor, drobné součástky zařízení mohou způsobit udušení. Kvůli odnímatelným drobným součástkám zařízení není vhodné pro děti mladší 36 měsíců.

Zařízení a jeho příslušenství skladujte na místě mimo dosah dětí mladší 36 měsíců!

Používejte prosím pouze originální součástky Nosiboo! Tyto součástky jsou navrženy tak, aby vyhovovaly všem bezpečnostním požadavkům. Seznam součástek, které jsou na objednávku k dispozici, naleznete v Příručce pro uživatele.

K nabíjení zařízení používejte standardní USB adaptér (5 V)! Balení neobsahuje nabíjecí adaptér.

Noční světlo bylo navrženo pro používání v interiéru. Není vodotěsné. Nepoužívejte ho ve vlhkém prostředí!

Uchovávejte mimo dosah zdrojů sálavého tepla! Rozsah provozní teploty je 0 — 45 °C.

Pokud je zařízení nebo jakákoli jeho část poškozena, nepoužívejte ho; kontaktujte zákaznický servis výrobce nebo prodejce.

Světelné zdroje v nočním světle nelze vyměňovat; když skončí životnost světelného zdroje, je třeba vyměnit celé zařízení. Proto když zařízení nepoužíváte, nastavte jej do pohotovostního režimu dlouhým stisknutím (3 s) dotykového knoflíku.

Akumulátor vyměňujte výhradně když je zařízení vypnuto! Ujistěte se, že se zařízení nenabíjí! Podrobný popis výměny akumulátoru naleznete v online Příručce pro uživatele, dostupné na webové stránce výrobce! Kromě výměny akumulátoru se nepokoušejte noční světlo rozebírat nebo opravovat, pověřte tím odborný servis!

Zařízení se nesmí vyhazovat do komunálního odpadu, je třeba s ním zacházet jako s elektronickým odpadem, v souladu s místními předpisy. Akumulátor lze vyjmout ze zařízení a likvidovat separovaně, v souladu s místními předpisy. Odevzdejte ho na určeném sběrném místě!

Není to lampa na čtení. Neposkytuje dostatečné osvětlení pro aktivní činnost!

Nedívejte se zblízka do nočního světla!

Zařízení nevytváří škodlivou elektromagnetickou interferenci.

Pokud zpozorujete nesprávnou činnost, vypněte zařízení alespoň na 30 sekund.

Během přepravy má být zařízení vypnuto.

Záruka

Záruční doba poskytovaná výrobcem na zařízení je: 24 měsíců od data zakoupení. Záruční doba na baterii je: 12 měsíců od data zakoupení.

Záruka se nevztahuje na výrobek používaný v rozporu s jeho určením, výrobce nebere odpovědnost za škody vzniklé v důsledku používání výrobku v rozporu s jeho určením.

V případě výrobků uvedených na trh v Evropské unii:

Záruční list si prosím uschovejte po dobu 24 měsíců z důvodu vyřízení záruky! Záruční list nacházející se v balení přístroje je platný společně s fakturou.

Pro další informace si prosím přečtěte online Návod k použití.

Kontaktní údaje výrobce a zároveň zodpovědné osoby

ATTRACT Kft.

H-7622 Pécs, Siklósi út 1/1., Hungary

Tel.: +36 72 551 642 (Po-Pia: 8:00 -16:00 CET)

E-mail: contact@nosiboo.com

Web: www.nosiboo.eu

Společnost ATTRACT Kft. je importérem akumulátoru, vestavěného do zařízení a v této souvislosti zároveň i odpovědnou osobou v Evropské unii.

Kontaktní údaje výrobce akumulátoru

SHENZEN MOTOMA POWER CO., LTD., 502, Bldg. N2, Tian An Cyber Park, FengGang, Dongguan, Guangdong, China,
www.motoma.com, info@motoma.com

Symbolforklaring



Kun til indendørs brug



Læs Brugervejledningen



Opbevares tørt



Isoleringsklasse III



Læg venligst emballagen i den affaldsspand, der svarer til symbolet på etiketten.



Affald af elektrisk og elektronisk udstyr skal bortskaffes korrekt, separat fra husholdningsaffald.

SN

Serienummer

LOT

LOT-nummer



Producent



Aftageligt batteri



Opbevares utilgængeligt for børn.

Hurtigvejledningen



Tak for at du har valgt
Nosiboo Zigg-natlampe.

Læs Hurtigvejledningen grundigt, og gem den til senere brug.

Se Brugervejledningen online for yderligere information.



Advarsler

Oplad apparatet fuldt inden første brug. Hvis batteriets opladningsniveau er lavt, skal det oplades.

Hvis klappen blokeres, stopper apparatet med at lukke. Fjern forhindringen, der blokerer for klappen.

Tving ikke den bevægelige del af natlampe (klappen). Hvis du bevæger klappen med magt, kan det føre til en defekt i natlampe.

Før du hænger apparatet på en krog, skal du sørge for, at den er tilstrækkelig fastgjort. Når du har sat karabinhagen fast, skal du kontrollere, at den er korrekt koblet til apparatet.

Hvis apparatet er ophængt, skal du sikre at det ikke kan nås af et barn, ved at justere længden af ophænget.

Hvis brugeren griber fat i det ophængte apparat eller svinger med det, kan det resultere i skade på bruger eller apparatet.

Hvis du ikke anvender natlampe ophængt, skal

den placeres på en vandret, stabil overflade.

Apparatet må kun betjenes af voksne. Lad ikke børn lege med apparatet eller dets emballage, da de IKKE er legetøj.

Kan det nemt ske, at opladerkablet eller ophænget vikles om barnets hals.

Bemærk! Små dele af enheden kan forårsage kvælning, hvis de sluges. Ikke egnet til børn under 36 måneder på grund af aftagelige smådele.

Opbevar apparatet og dets tilbehør utilgængeligt for børn under 36 måneder.

Benytt kun reservedele fra Nosiboo. De er designet til at opfylde alle sikkerhedskrav. En liste over tilgængelige reservedele findes i brugsanvisningen online.

Benytt kun en standard USB-oplader (5 V) til opladning. Oplader er ikke med i forpakningen.

Natlampen er designet til indendørs brug. Den er ikke vandtæt. Må ikke anvendes i fugtige omgivelser.

Hold apparatet væk fra varmekilder. Driftstemperaturområdet er 0–45 °C.

Hvis apparatet eller en af dets dele er beskadiget, må du ikke benytte apparatet. Kontakt din forhandler eller producenten.

Lyskilden i natlampen kan ikke udskiftes; når lyskilden har nået slutningen af sin levetid, skal hele apparatet udskiftes. Når apparatet ikke er i brug, skal du sætte det på standby ved at trykke på knappen og holde den nede i 3 sekunder.

Apparatet skal være slukket, når du udskifter batteriet. Sørg også for, at apparatet ikke er sat til opladning. For en detaljeret beskrivelse af udskiftning af batteri henvises til den online brugsanvisning, som findes på producentens hjemmeside. Udover udskiftning af batteriet må du ikke selv forsøge at skille eller reparere natlampen; det skal overlades til en specialist.

Apparatet må ikke bortskaffes som husholdningsaffald, men skal behandles som elektronisk affald i overensstemmelse med lokale regler. Batteriet tages ud af apparatet og bortskaffes separat i overensstemmelse med lokale regler. Aflever det på det anviste indsamlingssted.

Apparatet er ikke en læselampe. Det giver utilstrækkelig belysning til aktiviteter.

Kig ikke direkte ind i natlampen.

Apparatet forårsager ikke skadelig elektromagnetisk interferens.

Hvis du oplever unormal drift, skal du slukke apparatet i mindst 30 sekunder.

Apparatet skal være helt slukket under transport.

Garanti

Producentens garanti på apparatet gælder: i 24 måneder fra købsdatoen. Garantien på batteriet gælder: i 12 måneder fra købsdatoen.

Garantien gælder ikke for produkter, der ikke er brugt efter hensigten, og producenten påtager sig ikke ansvaret for skader, der skyldes ukorrekt brug.

For produkter, der markedsføres i Den Europæiske Union:

Vi beder dig opbevare garantibeviset og fakturaen i 24 måneder for garantihåndteringen. Garantibeviset, der findes i apparatets emballage, er gyldigt sammen med fakturaen.

For yderligere information læs den online Brugervejledning.

Kontaktinformation til producenten af Zigg og ansvarshavende

ATTRACT Kft.
H-7622 Pécs, Siklósi út 1/1., Hungary
Tlf.: +36 72 551 642 (man.-fre. 8:00-16:00 CET)
E-mail: contact@nosiboo.com
Web: www.nosiboo.eu

ATTRACT Kft. er importør af batteriet i apparatet og ansvarlig for det i Den Europæiske Union.

Batteriproducentens kontaktinformation

SHENZHEN MOTOMA POWER CO., LTD., 502, Bldg. N2, Tian An Cyber Park, FengGang, Dongguan, Guangdong, China,
www.motoma.com, info@motoma.com

Symbolübersicht



Nur für den Innenbereich



Lesen Sie die
Bedienungsanleitung.



Trocken halten!



Isolationsklasse III



Bitte entsorgen
Sie die Verpackung im
entsprechenden Müllcontainer



Elektro- und Elektronikaltgeräte
bitte getrennt sammeln.

SN

Seriennummer

LOT

Lotnummer



Hersteller



Herausnehmbarer Akku



Außerhalb der Reichweite
von Kindern aufbewahren!

Kurzanleitung



DE

Vielen Dank, dass Sie sich
für das **Nosiboo Zigg Nachtlicht**
entschieden haben!

Bitte lesen Sie die Kurzanleitung und
bewahren Sie diese zum
späteren Nachschlagen auf!



Für mehr Informationen
empfehlen wir, die Online-
Bedienungsanleitung zu lesen.



Warnhinweise

Laden Sie Ihr Gerät vor dem ersten Gebrauch
vollständig auf. Wenn der Akkustand niedrig ist,
laden Sie das Gerät auf.

Wenn ein Fremdkörper oder ein Körperteil das
Schließen verhindert, hört das Gerät auf, sich zu
schließen. Bitte entfernen Sie das Hindernis!

Verschieben Sie die Hülle, den beweglichen Teil
des Nachtlichtes, nicht mit der Hand! Wenn Sie
die Bewegung erzwingen, kann dies zu einem
Defekt des Geräts führen.

Bevor Sie das Gerät an den Haken
hängen, vergewissern Sie sich bitte, dass er
ordnungsgemäß in der Decke befestigt ist.
Vergewissern Sie sich nach dem Anbringen
des Karabiners, dass er richtig mit dem Gerät
verbunden ist.

Falls das Nachtlicht aufgehängt wird, stellen
Sie die Länge des Seils so ein, dass kein Kind es

erreichen kann.

Wenn der Benutzer sich am aufgehängten Gerät festhält oder damit schaukelt, kann dies zu Verletzungen des Benutzers und des Geräts führen.

Wenn das Nachtlicht nicht aufgehängt wird, sollte es auf einer stabilen, ebenen Fläche aufgestellt werden.

Dieses Gerät sollte nur von Erwachsenen bedient werden. Lassen Sie Kinder nicht mit dem Gerät oder seiner Verpackung spielen, da ES KEIN SPIELZEUG IST!

Können sich das Ladekabel und das Seil leicht um den Hals Ihres Kindes wickeln.

Bitte beachten Sie, dass kleine Teile des Gerätes beim Verschlucken zum Ersticken führen können. Wegen abnehmbarer Kleinteile ist es nicht für Kinder unter 36 Monaten geeignet.

Bewahren Sie das Gerät und sein Zubehör an einem Ort auf, der für Kinder unter 36 Monaten unzugänglich ist.

Bitte verwenden Sie nur Nosiboo-Ersatzteile, denn diese sind so konzipiert, dass sie alle Sicherheitsanforderungen erfüllen. Die Liste der verfügbaren Ersatzteile finden Sie im Online-Benutzerhandbuch.

Verwenden Sie zum Aufladen des Nachtlichtes nur einen Standard-USB-Adapter (5V). Im Lieferumfang ist kein Ladeadapter enthalten.

Das Nachtlicht ist für den Innenbereich konzipiert. Nicht wasserdicht! Nicht in feuchten Umgebungen verwenden!

Von Strahlungswärmequellen fernhalten!

Der Betriebstemperaturbereich liegt zwischen 0 und 45 °C.

Wenn das Gerät oder eine Komponente beschädigt ist, verwenden Sie es nicht. Wenden Sie sich an den Kundendienst des Herstellers oder Händlers.

Lichtquellen des Nachtlichts sind nicht austauschbar; wenn die Lichtquelle das Ende ihrer Lebensdauer erreicht hat, muss das gesamte Gerät ausgetauscht werden. Wenn das Gerät nicht verwendet wird, schalten Sie es in den Standby-Modus, indem Sie die Touch-Taste 3 Sekunden lang gedrückt halten.

Tauschen Sie die Batterie nur aus, wenn das Gerät ausgeschaltet ist. Stellen Sie sicher, dass Ihr Gerät vom Stromnetz getrennt ist. Detaillierte Anweisungen zum Batteriewechsel finden Sie in der Online-Benutzerhandbuch, die auf der Website des Herstellers verfügbar ist. Abgesehen vom Batteriewechsel versuchen Sie nicht, das Nachtlicht zu zerlegen oder zu reparieren. Überlassen Sie dies der Fachwerkstatt des Herstellers!

Das Gerät sollte nicht im Hausmüll entsorgt werden, sondern gemäß den örtlichen Vorschriften als Elektroabfall entsorgt werden. Der Akku kann aus dem Gerät entnommen und gemäß den örtlichen Vorschriften separat gesammelt werden. Geben Sie es an der dafür vorgesehenen Sammelstelle ab! Das Gerät ist keine Leselampe. Es liefert nicht genug Licht für aktive Beschäftigungen!

Schauen Sie nicht aus der Nähe in das Nachtlicht. Das Gerät verursacht keine schädlichen elektromagnetischen Störungen.

Schalten Sie das Gerät für mindestens 30 Sekunden aus, wenn ungewöhnliche Betriebszustände auftreten.

Halten Sie das Gerät ausgeschaltet, wenn sie es umstellen oder transportieren.

Garantie

Die vom Hersteller gewährte Garantiezeit für das Gerät ab Kaufdatum beträgt: 24 Monate. Die Garantiezeit für die Batterie ab Kaufdatum beträgt: 12 Monate.

Die Garantie gilt nicht für unsachgemäß verwendete Produkte, und der Hersteller haftet nicht für Schäden, die durch unsachgemäßen Gebrauch entstehen.

Für Produkte, die in der Europäischen Union in Verkehr gebracht werden:

Bitte bewahren Sie die Garantiekarte und die Kaufrechnung für 24 Monate auf, um die Garantie in Anspruch nehmen zu können. Die in der Verpackung des Geräts enthaltene Garantiekarte ist nur zusammen mit der Rechnung gültig.

Weitere Informationen finden Sie in der Online Bedienungsanleitung.

Kontaktinformationen des Herstellers von Nosiboo Ziggo, welcher zugleich der Endverantwortliche ist

ATTRACT Kft.

H-7622 Pécs, Siklósi út 1/1., Hungary

Telefon: +36 72 551 642 (Mo-Fr: 8:00-16:00 Uhr MEZ)

E-Mail: contact@nosiboo.com

Homepage: www.nosiboo.eu

ATTRACT Kft. ist der Importeur der im Gerät eingebauten Batterie und zugleich die verantwortliche Person in der Europäischen Union.

Kontaktinformationen des Batterieherstellers

SHENZHEN MOTOMA POWER CO., LTD., 502, Bldg. N2, Tian An Cyber Park, FengGang, Dongguan, Guangdong, China,
www.motoma.com, info@motoma.com

Υπόμνημα



Μόνο για εσωτερική χρήση



Διαβάστε το Εγχειρίδιο Χρήστη



Διατηρείστε το στεγνό.



Κατηγορία μόνωσης III



Τοποθετήστε τη συσκευασία στον κάδο απορριμμάτων που αναγράφεται στην σήμανση.



Συλλέγετε χωριστά τα απόβλητα ηλεκτρικού και ηλεκτρονικού εξοπλισμού!



Αριθμός σειράς



Αριθμός LOT



Κατασκευαστής



Αφαιρούμενη μπαταρία



Να φυλάσσεται μακριά από παιδιά.

Σύντομο οδηγό



Σας ευχαριστούμε που αγοράσατε το **φωτιστικό νυχτός Nosiboo Zigg!**

Διαβάστε τον Σύντομο οδηγό και φυλάξτε τον για μελλοντική χρήση.

Για περισσότερες πληροφορίες, συνιστούμε να διαβάσετε το ηλεκτρονικό Εγχειρίδιο Χρήστη.



Προειδοποιήσεις

Φορτίστε πλήρως τη συσκευή πριν από την πρώτη χρήση! Εάν το επίπεδο φόρτισης της μπαταρίας είναι χαμηλό, φορτίστε την!

Εάν ένα ξένο αντικείμενο ή μέρος του σώματος εμποδίζει το κλείσιμο, διακόπτεται το κλείσιμο της συσκευής. Παρακαλούμε απομακρύνετε το εμπόδιο από τη διαδικασία του κλεισίματος!

Μην μετακινείτε με το χέρι το μετακινούμενο κάλυμμα του φωτιστικού νυχτός. Εάν ζοριστείτε το εξάρτημα να κινηθεί, μπορεί να προκληθεί βλάβη της συσκευής.

Πριν κρεμάσετε τη συσκευή στον γάντζο, βεβαιωθείτε ότι έχει στηριχθεί σωστά στην οροφή! Αφού στερεώσετε το άγκιστρο, ελέγξτε ότι έχει συνδεθεί σωστά με τη συσκευή!

Στην περίπτωση αναρτημένης συσκευής, ρυθμίστε το μήκος του σχοινού έτσι ώστε να μην μπορεί να το φτάσει ένα παιδί!

Εάν ο χρήστης πιάσει την αναρτημένη συσκευή ή την κουνήσει, αυτό μπορεί να προκαλέσει

τραυματισμό του χρήστη και της συσκευής!

Εάν δεν χρησιμοποιείτε το φωτιστικό νυχτός σε αναρτημένη θέση, πρέπει να τοποθετείται σε σταθερή, οριζόντια επιφάνεια.

Ο χειρισμός της συσκευής πρέπει να γίνεται μόνο από ενήλικες. Μην επιτρέπετε στα παιδιά να παίζουν με την συσκευή ή τη συσκευασία της, καθώς ΔΕΝ ΕΙΝΑΙ ΠΑΙΧΝΙΔΙ!

Το καλώδιο φόρτισης και το σχοινί μπορεί εύκολα να τυλιχτούν γύρω από το λαιμό ενός παιδιού.

Προειδοποίηση: μικρά εξαρτήματα της συσκευής μπορεί να προκαλέσουν πνιγμό σε περίπτωση κατάποσης. Ακατάλληλο για παιδιά κάτω των 36 μηνών λόγω των αποσπασμένων μικρών εξαρτημάτων.

Φυλάξτε τη συσκευή και τα εξαρτήματά της μακριά από παιδιά κάτω των 36 μηνών!

Χρησιμοποιήστε μόνο ανταλλακτικά Nosiboo! Τα έχουμε σχεδιάσει για να πληρούν όλες τις απαιτήσεις ασφαλείας. Μια λίστα με τα διαθέσιμα ανταλλακτικά θα βρείτε στο ηλεκτρονικό εγχειρίδιο χρήσης.

Χρησιμοποιήστε μόνο έναν τυπικό προσαρμογέα USB (5 V) για φόρτιση! Ο προσαρμογέας φόρτισης δεν περιλαμβάνεται στο κουτί.

Το φωτιστικό νυχτός έχει σχεδιαστεί για χρήση σε εσωτερικούς χώρους. Δεν είναι αδιάβροχο. Μην το χρησιμοποιείτε σε υγρό περιβάλλον!

Κρατήστε το μακριά από πηγή ακτινοβολούμενης θερμότητας! Το εύρος θερμοκρασίας λειτουργίας είναι 0-45 °C.

Αν η συσκευή ή κάποιο από τα εξαρτήματα

της έχει υποστεί βλάβη, μην τη χρησιμοποιήσετε, επικοινωνήστε με τον κατασκευαστή ή το διανομέα για βοήθεια.

Στο φωτιστικό νυχτός οι πηγές φωτός δεν μπορούν να αντικατασταθούν. Όταν η πηγή φωτός φτάσει στο τέλος της διάρκειας ζωής της, ολόκληρη η συσκευή πρέπει να αντικατασταθεί. Επομένως, όταν η συσκευή δεν χρησιμοποιείται, θέστε την σε κατάσταση αναμονής πατώντας παρατεταμένα το κουμπί αφής (3 δευτερόλεπτα).

Αντικαταστήστε την μπαταρία μόνο σε απενεργοποιημένη κατάσταση! Βεβαιωθείτε ότι η συσκευή δεν φορτίζεται! Για λεπτομερείς οδηγίες σχετικά με την αντικατάσταση της μπαταρίας, ανατρέξτε στο ηλεκτρονικό εγχειρίδιο χρήσης που είναι διαθέσιμο στον ιστότοπο του κατασκευαστή! Μην επιχειρήσετε να αποσυναρμολογήσετε ή να επισκευάσετε το φωτιστικό νυχτός εκτός από την αντικατάσταση της μπαταρίας, αναθέστε το σε εξειδικευμένο συνεργείο!

Η συσκευή δεν πρέπει να απορρίπτεται σε κόδο οικιακών απορριμμάτων, αλλά πρέπει να αντιμετωπίζεται ως ηλεκτρικό απόβλητο σύμφωνα με τους τοπικούς κανονισμούς. Η μπαταρία μπορεί να αφαιρεθεί από τη συσκευή και να συλλεχθεί ξεχωριστά σύμφωνα με τους τοπικούς κανονισμούς. Παρακαλούμε να την παραδώσετε στο καθορισμένο σημείο συλλογής.

Δεν είναι λάμπα ανάγνωσης. Δεν παρέχει επαρκή φωτισμό για ενεργές δραστηριότητες!

Από κοντά μην κοιτάτε στο φωτιστικό νυχτός!

Η συσκευή δεν προκαλεί επιβλαβείς ηλεκτρομαγνητικές παρεμβολές.

Εάν παρατηρήσετε μη φυσιολογική λειτουργία, απενεργοποιήστε τη συσκευή για τουλάχιστον 30 δευτερόλεπτα.

Διατηρείτε τη συσκευή απενεργοποιημένη κατά τη μεταφορά της.

Εγγύηση

Η εγγύηση που παρέχει ο κατασκευαστής για τη συσκευή ισχύει για 24 μήνες από την ημερομηνία αγοράς. Η εγγύηση για την μπαταρία ισχύει για 12 μήνες από την ημερομηνία αγοράς.

Η εγγύηση δεν ισχύει για προϊόντα που δεν έχουν χρησιμοποιηθεί σύμφωνα με τον προορισμό τους και ο κατασκευαστής δεν φέρει καμία ευθύνη για βλάβες που προκύπτουν από μη ορθή χρήση.

Για προϊόντα που διατίθενται στην Ευρωπαϊκή Ένωση:

Παρακαλούμε να φυλάξετε το δελτίο εγγύησης και το τιμολόγιο για 24 μήνες για τη διαχείριση της εγγύησης! Το δελτίο εγγύησης που βρίσκεται εντός της συσκευασίας της συσκευής είναι έγκυρο μαζί με το τιμολόγιο.

Για περισσότερες πληροφορίες, διαβάστε το ηλεκτρονικό εγχειρίδιο χρήστη.

Στοιχεία επικοινωνίας του κατασκευαστή και ταυτόχρονα του υπεύθυνου του Zigg

ATTRACT Kft.

H-7622 Pécs, Siklósi út 1/1., Hungary

Τηλέφωνο: +36 72 551 642

(Δευ - Παρ: 8:00 π.μ. – 4:00 μ.μ. CET)

Διεύθυνση ηλεκτρονικού ταχυδρομείου:

contact@nosiboo.com

Ιστοσελίδα: www.nosiboo.eu

Η ATTRACT Kft. είναι ο εισαγωγέας της ενσωματωμένης μπαταρίας της συσκευής και ταυτόχρονα ο υπεύθυνος για αυτήν στην Ευρωπαϊκή Ένωση.

Στοιχεία επικοινωνίας του κατασκευαστή της μπαταρίας

SHENZHEN MOTOMA POWER CO., LTD., 502, Bldg. N2, Tian An Cyber Park, FengGang, Dongguan, Guangdong, China,

www.motoma.com, info@motoma.com

Legenda



Sólo para uso en interiores



Consulte el Manual del usuario



Mantenerse seca!



Clase de aislamiento III.



Deposite el envase en el dispositivo de recogida de residuos indicado en la etiqueta.



Recoja por separado los residuos de aparatos eléctricos y electrónicos.

SN

Número de serie

LOT

No. de LOT



Fabricante



Batería extraíble



Mantenerse fuera del alcance de los niños.

Guía rápida



ES

Gracias por comprarla
luz nocturna infantil Nosiboo Zig!

Lea la Guía rápida y consérvela para futuras consultas.



Para más información, le recomendamos que lea el Manual del usuario en línea.



Advertencias

Antes de utilizarlo por primera vez cargar completamente el dispositivo! ¡Cargar si la batería está descargada!

Si un objeto extraño o parte del cuerpo obstruye el cierre, el aparato dejará de cerrarse. ¡Retirar todo obstáculo para poder cerrarla!

No mueva la parte móvil de la luz nocturna, la tapa, con la mano. Si se fuerza el movimiento de la pieza, puede provocar el mal funcionamiento del aparato.

¡Antes de colgar el dispositivo en el gancho, asegúrese de que está bien fijado al techo! ¡Después de colocar el mosquetón, compruebe que está bien conectado al dispositivo!

En el caso de un dispositivo suspendido, ajuste la longitud de la cuerda para que los niños no puedan alcanzarlo!

Si el usuario agarra el dispositivo suspendido o lo balancea, ¡puede provocar lesiones al usuario y al dispositivo!

Si no utiliza la luz nocturna infantil suspendida,

debe colocarla sobre una superficie estable y horizontal.

El dispositivo debe ser manejado únicamente por adultos. No permita que los niños jueguen con el dispositivo ni con su embalaje, ya que NO ES UN JUGUETE.

El cable de carga y la cuerda se pueden enrollar fácilmente alrededor del cuello de los niños.

Advertencia: en caso de ingestión las piezas pequeñas del dispositivo pueden provocar asfixia. No apto para niños menores de 36 meses debido a las piezas pequeñas desmontables.

Mantenga el dispositivo y sus accesorios fuera del alcance de los niños menores de 36 meses.

Utilice sólo piezas Nosiboo! Se han diseñado para cumplir todos los requisitos de seguridad. Encontrará una lista de las piezas disponibles en el Manual del usuario en línea.

Para la carga utilice sólo un adaptador USB estándar (5 V)! La caja no incluye un adaptador de carga.

La luz nocturna ha sido diseñado para el uso en el interior. No es impermeable. ¡No utilizar en un ambiente húmedo!

Mantener alejado de fuentes de calor radiante! El rango de temperatura de funcionamiento está comprendido entre 0-45 °C. Si el dispositivo o alguno de sus componentes están dañados, no lo utilice; póngase en contacto con el fabricante o distribuidor para obtener asistencia.

En la luz nocturna, las fuentes luminosas no son

reemplazables; cuando la fuente luminosa llega al final de su vida útil, hay que cambiar todo el dispositivo. Por lo tanto, cuando el dispositivo no esté en uso, póngalo en modo de espera manteniendo pulsada largamente el botón táctil (3 s).

Sustituya la batería sólo cuando esté apagado! ¡Asegúrese de que el aparato no se carga! ¡Para obtener instrucciones detalladas sobre la sustitución de la batería, consulte el Manual del usuario en línea disponible en el sitio web del fabricante! Aparte de sustituir la batería, no intente desmontar o reparar la luz nocturna, ¡déjelo en manos de un servicio especializado!

El dispositivo no debe desecharse en un contenedor de residuos domésticos, sino que debe tratarse como residuo electrónico de acuerdo con la normativa local. La batería puede extraerse del dispositivo y recogerse por separado de acuerdo con la normativa local. ¡Depositelo en el punto de recogida designado!

¡No es una lámpara de lectura! ¡No proporciona suficiente luz para las actividades!

¡No mire de cerca a la luz nocturna!

El aparato no causa interferencias electromagnéticas nocivas.

Al experimentar un funcionamiento anormal, apague el aparato durante al menos 30 segundos.

Mantener el aparato apagado durante el transporte.

Garantía

El período de garantía del productor para el dispositivo es de 24 meses a partir de la fecha de compra. El período de garantía para la batería es de 12 meses a partir de la fecha de compra.

La garantía no se aplica a los productos que no se utilicen de forma adecuada, y el fabricante no se hace responsable de los daños derivados de un uso no conforme a lo previsto.

En el caso de los productos comercializados en la Unión Europea:

Conserve, por favor el certificado de garantía y la factura durante 24 meses para poder tramitar la garantía. El certificado de garantía incluido en el embalaje del dispositivo es válido junto con la factura.

Para más información sobre la garantía consulte el Manual del usuario, por favor.

Datos de contacto del fabricante del dispositivo Zigg y de la persona responsable

ATTRACT Kft.

H-7622 Pécs, Siklósi út 1/1., Hungary

Teléfono: +36 72 551 642 (Lu-Vi: 8:00 –16:00 CET)

Correo electrónico: contact@nosiboo.com

Web: www.nosiboo.eu

La empresa ATTRACT Kft. es el importador de la batería del dispositivo y la persona responsable del mismo en la Unión Europea.

Datos de contacto del fabricante de la batería

SHENZEN MOTOMA POWER CO., LTD., 502, Bldg. N2, Tian An Cyber Park, FengGang, Dongguan, Guangdong, China,
www.motoma.com, info@motoma.com

Sümbolid



Ainult siseruumides kasutamiseks



Lugege Kasutusjuhendit.



Hoidke kuivana



Isolatsiooniklass III.



Paluv viige pakend etiketil näidatud prügikasti



Koguge elektri- ja elektroonikajäätmed eraldi!



Seerianumber



Partii number



Tootja



Eemaldatav aku



Hoidke väljaspool laste käeulatus

Kiirjuhendit



Täname teid **Nosiboo Zigg öövalgusti** ostmise eest.

Palun lugege Kiirjuhendit ja hoidke see hilisemaks lugemiseks alles.



Lisateabe saamiseks soovime lugeda Kasutusjuhendit veebis.



Ettevaatust!

Laadige seade enne esmakordset kasutamist täielikult! Kui aku laetuse tase on madal, laadige see!

Kui võõrkeha või kehaosa takistab sulgumist, peatab seade sulgumise. Palun eemaldage sulgemise ees olev takistus!

Ärge liigutage öölambi liikuvat katet käsitsi! Komponenti jõuga liigutamine võib põhjustada seadme rikke.

Enne seadme konsule kinnitamist veenduge, et see on korralikult lakke kinnitatud. Pärast karabiini kinnitamist veenduge, et see on korralikult seadmega ühendatud.

Kui seade on riputatud, reguleerige nõõri pikkust nii, et lapsed ei ulatuks selleni!

Kui kasutaja ripub riputatud seadmelt või kiigutab seda, võib see põhjustada kasutaja vigastusi ja seadme kahjustusi!

Kui õõvalgustit ei riputata, peab see olema asetatud stabiilsele, horisontaalsele pinnale.

Seadet tohivad kasutada ainult täiskasvanud! Ärge lubage väikestel lastel mängida seadme või selle pakendiga, kuna see EI OLE MÄNGUASI!

Laadimiskaabel ja nõör võivad kergesti ümber lapse kaela mähkuda.

Hoiatus: väikesed osad võivad allaneelamisel põhjustada lämbumist. Ei sobi väikeste eemaldatavate osade tõttu alla 36 kuu vanustele lastele.

Säilitage seadet ja selle tarvikuid väljaspool alla 36 kuu vanuste laste käeulatus!

Palun kasutage ainult Nosiboo tarvikuid. Need on kõik loodud vastama kõigile ohutusnõuetele. Saadaval olevate osade loend on saadaval veebipõhises kasutusjuhendis.

Kasutage laadimiseks ainult standardset USB-adapterit (5 V)! Laadimisadapter ei sisaldu karbis.

Õõvalgusti on mõeldud sisetingimustes kasutamiseks. See ei ole veekindel. Ärge kasutage niiskes keskkonnas!

Hoidke eemal kiirgussoojuse allikatest! Tõõtemperatuuride vahemik on 0–45 °C.

Kui seade või mõni selle osa on kahjustatud, ärge seda kasutage, võtke ühendust tootja või edasimüüja klienditeenindusega!

Õõvalgusti valgusallikaid ei saa asendada, valgusallika tööea lõpule jõudmise korral tuleb asendada kogu seade. Seetõttu viige seade

ajal, mil seda ei kasutata, puutenupu pika vajutuse (3 s) teel ooterežiimi.

Asendage aku ainult siis, kui seade on välja lülitatud! Veenduge, et seadet ei laeta! Üksikasjalikke juhiseid aku vahetamiseks vaadake palun tootja veebisaidil saadaval olevast veebipõhises kasutusjuhendist. Ärge püüdke õõvalgustit demonteerida ega remontida muul viisil peale aku asendamise, jätke see professionaalsele hoolduskeskusele!

Seadet ei tohi käidelda majapidamisjätmete prügikastis, vaid see tuleb käidelda elektrijätmetena vastavalt kohalikele määrustele. Aku saab seadmest eemaldada ja koguda eraldi vastavalt kohalikele määrustele. Viige see selleks määratud kogumispunkti.

See ei ole lugemislamp. See ei paku tegevuse jaoks piisavalt valgust.

Ärge vaadake lähedalt õõvalgustisse.

See seade ei põhjusta kahjulikke elektromagnetilisi häireid.

Kui kogete ebatavalist toimimist, lülitage seade vähemalt 30 sekundiks välja!

Hoidke seade transpordi ajal väljalülitatuna.

Garantii

Tootja poolt seadmele antud garantiiperiood ostukuupäevast on: 24 kuud. Aku garantiiperiood alates ostukuupäevast on: 12 kuud.

Garantii ei kehti ebaõigesti kasutatud toodetele ja tootja ei vastuta ebaõige kasutamise tõttu tekkinud kahjustuste eest.

Euroopa Liidus turule toodud toodete puhul:

Palun hoidke garantiikaart ja ostuarve garantii otstarbel 24 kuu jooksul alles. Toote pakendis sisalduv garantiikaart kehtib ainult koos arvega.

Täiendavaid üksikasju vaadake palun veebipõhisest kasutusjuhendist.

Tootja kontaktandmed ja Ziggi vastutav isik

ATTRACT Kft.

H-7622 Pécs, Siklósi út 1/1., Hungary

Tel: +36 72 551 642 (E-R: 8.00–16.00 CET)

E-post: contact@nosiboo.com

Veebisait: www.nosiboo.eu

ATTRACT Kft. on seadmesse paigaldatud aku maaletooja ja vastutav isik Euroopa Liidus.

Aku tootja kontaktandmed

SHENZEN MOTOMA POWER CO., LTD., 502, Bldg. N2, Tian An Cyber Park, FengGang, Dongguan, Guangdong, China,
www.motoma.com, info@motoma.com

Symbolit



Vain sisäkäyttöön



Huomioi Käyttöohjeet



Pidä kuivana.



Eristysluokka III.



Laita pakkaus etiketissä ilmoitettuun jätteastiaan.



Sähkö- ja elektroniikkalaiteromu on kerättävä erikseen!



Sarjanumero



LOT-numero



Valmistaja



Irritettava akku



Pidä lasten ulottumattomissa.

Pikaopas



FI

Kiitos, että olet ostanut
Nosiboo Zigg yövalon.

Lue Pikaopas ja säilytä se myöhempää käyttöä varten.

Lisätietoja on saatavilla
Käyttöohjeissa verkossa.



Varoitukset

Lataa laite täyteen ennen ensimmäistä käyttökertaa. Kun akun varaustaso on alhainen, lataa se.

Jos vieras esine tai ruumiinosa estää sulkemisen, laite pysäyttää sulkemisen. Poista sulkemisen tiellä oleva este.

Älä koskaan laita yövalon liikkuvaa kantta liikkeelle käsin! Komponentin liikuttaminen pakottaminen voi johtaa laitteen toimintahäiriöön.

Varmista ennen laitteen ripustamista koukkuun, että se on kunnolla kiinnitetty kattoon. Kun olet kiinnittänyt karabiinin, tarkista, että se on kunnolla kiinni laitteessa.

Jos laite on ripustettu, säädä narun pituus siten, etteivät lapset pääse siihen käsiksi.

Jos käyttäjä roikkuu ripustetussa laitteessa tai heiluttaa sitä, se voi aiheuttaa vahinkoa käyttäjälle ja laitteelle.

Mikäli yövalo ei ripusteta, sijoita se vakaalle,

vaakasuuralle pinnalle.

Laitetta saavat käyttää vain aikuiset. Älä anna pienten lasten leikkiä laitteella tai sen pakkauksella, sillä kyseessä EI OLE LELU!

Latausjohto ja naru voivat helposti kietoutua lapsen kaulan ympärille.

Varoitus: pienet laitteen osat voivat aiheuttaa tukehtumisen, jos ne niellään. Irrotettavien pienten osien vuoksi laite ei sovellu alle 36 kuukauden ikäisille lapsille.

Säilytä laite ja sen lisävarusteet alle 36 kuukauden ikäisten lasten ulottumattomissa.

Varmista, että käytät vain Nosiboo-lisätarvikkeita, jotka on suunniteltu täyttämään kaikki turvallisuusvaatimukset. Luettelo saatavilla olevista lisätarvikkeista löytyy online-käyttöoppaasta.

Käytä lataamiseen vain standardien mukaista USB-sovitinta (5 V). Lataussovitin ei sisälly pakkaukseen.

Yövalo on suunniteltu vain sisäkäyttöön. Se ei ole vedenpitävä. Älä käytä sitä kosteassa ympäristössä.

Pidä kaukana säteilylämmön lähteistä. Käyttölämpötila-alue on 0-45 °C.

Jos laite tai jokin sen osa on vaurioitunut, älä käytä laitetta. Ota yhteys valmistajan tai jakelijan asiakaspalveluun.

Yövalon valonlähteitä ei voi vaihtaa; jos valonlähde saavuttaa käyttöikänsä lopun, koko laite on vaihdettava. Sen vuoksi, kun laite ei ole

käytössä, aseta se valmiustilaan koskettamalla kosketusnäppäintä pitkällä kosketuksella (3 s). Vaihda akku vain laitteen ollessa pois päältä. Varmista, ettei laite ole latautumassa. Yksityiskohtaiset ohjeet akun vaihtamisesta löytyvät valmistajan verkkosivuilta, online-käyttöoppaasta. Lukuun ottamatta akun vaihtoa, älä yritä purkaa tai korjata yövaloa, vaan jätä se ammattitaitoisen huoltokeskuksen tehtäväksi.

Laitetta ei saa heittää kotitalousjätteastiaan, vaan se on hävitettävä sähköjätteensä paikallisten määräysten mukaisesti. Akku voidaan irrottaa laitteesta ja kerätä erikseen paikallisten määräysten mukaisesti. Vie se osoitettuun keräyspisteeseen.

Yövalo ei ole lukuvalo. Se ei anna riittävästi valoa aktiiviseen toimintaan.

Älä katso suoraan yövaloon.

Tämä laite ei aiheuta haitallisia sähkömagneettisia häiriöitä.

Jos havaitset epätavallista toimintaa, kytke laite pois päältä vähintään 30 sekunniksi.

Pidä laite sammutettuna kuljetuksen aikana.

Takuu

Valmistajan takuu-aika laitteelle on 24 kuukautta ostopäivästä. Akun takuu-aika on 12 kuukautta ostopäivästä.

Takuu ei koske tuotteita, joita on käytetty väärin, eikä valmistaja ole vastuussa vääränlaisesta käytöstä johtuvista vahingoista.

Euroopan unionissa myytävien tuotteiden kohdalla:

Säilytä takuutodistus ja lasku 24 kuukauden ajan takuuta varten. Laitteen pakkauksessa oleva takuutodistus on voimassa yhdessä laskun kanssa.

Lisätietoja löytyy online-käyttöohjeista.

Valmistajan ja Ziggin vastuuhenkilön yhteystiedot

ATTRACT Kft.
H-7622 Pécs, Siklósi út 1/1., Hungary
Puh.: +36 72 551 642 (M-F: 8:00 - 16:00 CET)
Sähköposti: contact@nosiboo.com
Internet: www.nosiboo.eu

ATTRACT Kft. on maahantuoja ja vastuuhenkilö Euroopan unionissa laitteeseen asennetun akun osalta.

Akun valmistajan yhteystiedot

SHENZEN MOTOMA POWER CO., LTD., 502, Bldg. N2, Tian An Cyber Park, FengGang, Dongguan, Guangdong, China,
www.motoma.com, info@motoma.com

Légende



Uniquement pour usage intérieur



Lisez le Mode d'emploi



Garder au sec



Classe d'isolation III

Veillez déposer l'emballage dans un conteneur de tri sélectif approprié selon l'indication.



Collectez séparément les déchets d'équipements électriques et électroniques !

SN

Numéro de série

LOT

Numéro LOT



Fabricant



Batterie amovible



Tenir hors de portée des enfants

Guide rapide



Merci d'avoir acheté
la veilleuse Nosiboo Zigg.

Veillez lire le Guide rapide et le conserver pour toute référence future.



Pour plus d'informations, nous vous recommandons de lire le Mode d'emploi en ligne.



Avertissements

Chargez complètement l'appareil avant la première utilisation. Si le niveau de charge de la batterie est faible, rechargez-la.

Si un objet étranger ou une partie du corps empêche la fermeture, l'appareil cessera de se fermer. Veuillez enlever l'obstacle de la trajectoire de fermeture.

Ne mettez pas en mouvement manuellement le couvercle mobile de la veilleuse ! Si vous forcez le mouvement du composant, cela peut entraîner un dysfonctionnement de l'appareil.

Avant de suspendre l'appareil au crochet, assurez-vous qu'il est correctement fixé au plafond. Après avoir accroché le mousqueton, vérifiez qu'il est correctement attaché à l'appareil.

Pour un appareil suspendu, ajustez la longueur de la corde afin qu'un enfant ne puisse pas l'atteindre.

Si l'utilisateur s'accroche à l'appareil suspendu ou le fait balancer, cela peut entraîner des blessures pour l'utilisateur et des dommages pour l'appareil.

Si vous n'utilisez pas la veilleuse en mode suspendue, placez-la sur une surface stable et horizontale.

L'appareil ne doit être utilisé que par des adultes. Ne laissez pas les enfants jouer avec l'appareil ou son emballage, car CE N'EST PAS UN JOUET !

Le câble de chargement et la corde peuvent facilement s'enrouler autour du cou d'un enfant.

Attention, les petites pièces de l'appareil peuvent causer des risques d'étouffement si elles sont avalées. En raison des petites pièces détachables, l'appareil n'est pas adapté aux enfants de moins de 36 mois.

Gardez l'appareil et ses accessoires hors de portée des enfants de moins de 36 mois.

N'utilisez que des pièces de rechange Nosiboo. Elles sont conçues pour répondre à toutes les exigences de sécurité. La liste des pièces disponibles se trouve dans le Manuel d'utilisation en ligne.

N'utilisez qu'un adaptateur USB standard (5 V) pour la recharge. L'adaptateur de charge n'est pas inclus dans la boîte.

La veilleuse est conçue pour une utilisation à l'intérieur. Elle n'est pas étanche. Ne l'utilisez pas dans un environnement humide.

Gardez-la à l'écart des sources de chaleur rayonnantes. La plage de température de fonctionnement est de 0 à 45 °C.

Si l'appareil ou une de ses pièces est endommagé, ne l'utilisez pas ; contactez le service clientèle du fabricant ou du distributeur.

Les sources lumineuses de la veilleuse ne sont pas remplaçables ; si la source lumineuse arrive

en fin de vie, l'appareil entier doit être remplacé. C'est pourquoi, lorsque vous n'utilisez pas l'appareil, mettez-le en mode veille en appuyant longuement sur le bouton tactile (3 s).

Remplacez la batterie uniquement lorsque l'appareil est éteint. Assurez-vous que l'appareil n'est pas en cours de chargement. Pour une description détaillée du remplacement de la batterie, veuillez consulter le manuel d'utilisation en ligne disponible sur le site du fabricant. En dehors du remplacement de la batterie, ne tentez pas de démonter ou de réparer la veilleuse, confiez cela à un service de réparation qualifié.

L'appareil ne doit pas être jeté dans une poubelle domestique, mais doit être traité comme un déchet électronique conformément aux réglementations locales. La batterie peut être retirée de l'appareil et collectée séparément conformément aux réglementations locales. Veuillez la déposer au point de collecte désigné.

Ce n'est pas une lampe de lecture. Elle ne fournit pas suffisamment de lumière pour des activités actives.

Ne regardez pas la veilleuse de près.

L'appareil ne cause pas d'interférences électromagnétiques nuisibles.

Si vous constatez un fonctionnement anormal, éteignez l'appareil pendant au moins 30 secondes.

Gardez l'appareil éteint pendant le transport.

Garantie

La durée de la garantie accordée par le fabricant sur l'appareil est de 24 mois à compter de la date d'achat. La durée de la garantie sur la batterie est de 12 mois à compter de la date d'achat.

La garantie ne s'applique pas aux produits utilisés de manière non conforme, et le fabricant décline toute responsabilité pour les dommages résultant d'une utilisation non conforme.

Pour les produits commercialisés dans l'Union européenne :

Veillez conserver le bon de garantie et la facture pendant 24 mois afin de pouvoir bénéficier de la garantie. Le bon de garantie fourni dans l'emballage de l'appareil est valable avec la facture.

Pour plus d'informations, veuillez consulter le Mode d'emploi en ligne.

Coordonnées du fabricant de Zigg et celles de la personne responsable

ATTRACT Kft.
H-7622 Pécs, Siklósi út 1/1., Hungary
Tél. : +36 72 551 642 (du lundi au vendredi 8h00-16h00 CET)
E-mail: contact@nosiboo.com
Web: www.nosiboo.eu

ATTRACT Kft. est l'importateur de la batterie de l'appareil et également la personne responsable de celle-ci au sein de l'Union européenne.

Coordonnées du fabricant de la batterie

SHENZHEN MOTOMA POWER CO., LTD., 502, Bldg. N2, Tian An Cyber Park, FengGang, Dongguan, Guangdong, China,
www.motoma.com, info@motoma.com

Objašnjenje znakova



Samo za unutarnju uporabu



Pročitajte Uputu za uporabu



Čuvajte ga od vlage!



III. klasa izolacije



Molimo, ambalažu smjestite u kontejner odgovarajuće oznake.



Sakupljajte selektivno otpatke električnih i elektronskih urjeđaja.



Serijski broj



LOT broj



Proizvođač



Akumulator je odvojiv



Držati dalje od djece.

Kratke upute



HR

Hvala, što ste kupili
noćno svjetlo Nosiboo Zigg!

Molimo, pročitajte Kratke upute i sačuvajte ih za kasniju uporabu.

Za više informacija preporučujemo da pročitate Uputstvo za uporabu online.



Opomjene

Prije prve uporabe potpuno napuniti urjeđaj! Ako je nivo punjenja akumulatora nizak, napunite ga!

Ukoliko zatvaranje sprečava strani predmet ili dio tijela, zatvaranje urjeđaja se zaustavlja. Molimo, uklonite prepreku sa pravca zatvaranja!

Nemojte rukom pokretati pokretljiv dio, omotač noćnog svjetla. Ukoliko nasilno pokušate usmjeravati kretanje dijela, to može dovesti do kvara urjeđaja.

Prije no što okačite urjeđaj na kuku, molimo vas, uvjerite se, kako je ona odgovarajuće učvršćena na strop! Pošto ste prikačili karabiner, provjerite, kako je odgovarajuće priključen na urjeđaj!

U slučaju kad je urjeđaj okačen, dužinu vrpce podesite tako, kako ga djeca ne mogu dohvatiti!

Ukoliko se korisnik pridržava za okačeni urjeđaj, ili ga ljulja, može dovesti do oštećenja urjeđaja i ozljede korisnika!

Ukoliko noćno svjetlo ne rabite okačeno, smjestite ga na stabilnu, vodoravnu površinu.

Urjeđaj smiju puštati u pogon samo odrasle osobe. Ne dozvolite da se djeca igraju s urjeđajem ili ambalažom, jer **ONO NIJE IGRAČKA!**

Kabel punjača ili vrpca se lako može omotati oko vrata djeteta.

Oprez, sitni dijelovi urjeđaja u disajnom traktu mogu dovesti do davljenja. Zbog sitnih dijelova, koji se mogu skinuti, ne odgovara djetetu mlađem od 36 mjeseci.

Čuvajte urjeđaj i pribor istog na nedosežnom mjestu za djecu mlađu od 36 mjeseci!

Molimo, rabite samo rezervne dijelove Nosiboo! Ove smo projektirali u skladu sa svim sigurnosnim zahtjevima. Lista naručivih rezervnih dijelova se nalazi u online Priručniku za korisnike.

Za punjenje rabite samo standardni USB adapter (5 V)! Kutija ne sadrži adapter punjač.

Noćno svjetlo je projektirano za unutarnju uporabu. Nije voodootporno. Ne rabite u prostoru punom pare!

Držite ga podalje od izvora toplote! Toplotni raspon rada je između 0-45 °C.

Ukoliko je urjeđaj ili sastavni dio urjeđaja okrnjen, ne rabite ga; obratite se službi za stranke proizvođača ili promicatelja.

Izvori svjetlosti u noćnom svjetlu nisu zamjenjivi; kada izvoru svjetlosti istekne rok, treba mijenjati cijeli urjeđaj. Zbog toga, ukoliko ne koristite noćno svjetlo, postavite ga u pripravno stanje, pritisnuvši dugo (3 sec) dodirno dugme.

Zamjenu akumulatora vršite isključivo u isključenom stanju urjeđaja! Uvjerite se, je li urjeđaj pod punjenjem! Za detaljan opis zamjene akumulatora potražite online Priručnik za korisnike, na web-strani proizvođača! Osim zamjene akumulatora nemojte pokušavati rastaviti ili popraviti noćno svjetlo, prepustite to stručnom servisu!

Urjeđaj se ne smije baciti u domaćinski otpad, već ga treba, odgovarajuće mjesnim propisima, obraditi kao električni otpad. Akumulator se može izvaditi iz urjeđaja i posebno skupljati, odgovarajuće mjesnim propisima. Predajte ga na za to određenom, sabirnom mjestu!

Nije lampa za čitanje. Ne osigurava dovoljno svjetlosti za aktivnu djelatnost!

Nemojte izbliza gledati u noćno svjetlo!

Urjeđaj ne proizvodi štetnu elektromagnetnu interferenciju.

Ukoliko primjetite neodgovarajući rad, isključite urjeđaj barem na 30 sekundi.

Za vrijeme prijevoza držite urjeđaj u isključenom stanju.

Garancija

Vremenski rok garancije na urjeđaj sa strane proizvođača računajući od kupovine: 24 mjeseci. Vremenski rok garancije na akumulator računajući od kupovine: 12 mjeseci.

Ako se proizvod rabi nenamjenski, gubi garanciju, to jest, proizvođač ne prima odgovornost za štete prouzročene nenamjenskom uporabom.

U slučaju promidžbe proizvoda u Europskoj Uniji:

Molimo, sačuvajte garancijski list i račun u interesu garancijskog poslovanja 24 mjeseci! Garancijski list smješten unutar ambalaže urjeđaja važi zajedno s računom.

Za detaljnije informacije, molimo, pročitajte online Uputu za uporabu.

Kontakti proizvođača i ujedno odgovorne osobe Zigg-a

ATTRACT Kft.

H-7622 Pécs, Siklósi út 1/1., Hungary

Tel.: +36 72 551 642 (Po-Pe: 8:00-16:00 CET)

Mejl: contact@nosiboo.com

Web: www.nosiboo.eu

ATTRACT Kft. je uvoznik akumulatora ugrađenog u urjeđaj, a isto tako i za to odgovorna osoba u Europskoj Zajednici.

Kontakti proizvođača akumulatora

SHENZEN MOTOMA POWER CO., LTD., 502, Bldg. N2, Tian An Cyber Park, FengGang, Dongguan, Guangdong, China,
www.motoma.com, info@motoma.com



Kizárólag beltéri használatra



Olvassa el a Használati útmutatót



Tartsa szárazon!



III. szigetelési osztály



Kérjük, a csomagolást a jelölésnek megfelelő hulladékgyűjtőbe helyezze el.



Gyűjtse szelektíven a készülék elektromos és elektronikai hulladékát!

SN

Sorozatszám

LOT

LOT szám



Gyártó



Eltávolítható akkumulátor



Gyermekektől távol tartandó.



Köszönjük, hogy megvásárolta
a Nosiboo Zigg éjjeli fényt!

Kérjük, olvassa el a **Rövid útmutatót**, és őrizze azt meg későbbi felhasználás céljából!



További információkért ajánljuk az online **Használati útmutató** elolvasását.



Figyelmeztetések

Első használat előtt tölts fel teljesen a készüléket! Ha alacsony az akkumulátor töltöttségi szintje, tölts fel!

Ha idegen tárgy vagy testrész akadályozza a becsukódást, akkor a készülék becsukódása megáll. Kérjük távolítsa el az akadályt a becsukódás útjából!

Ne mozgassa kézzel az éjjeli fény mozgó alkatrészét, a burkot! Ha erőlteti az alkatrész mozgását, az a készülék meghibásodásához vezethet.

Mielőtt a készüléket a kampóra függeszti, kérjük győződjön meg arról, hogy az a mennyezetben megfelelően került rögzítésre! A karabiner becsatolása után ellenőrizze, hogy az megfelelően kapcsolódik-e a készülékhez!

Felfüggesztett készülék esetében úgy állítsa be a kötéln hosszát, hogy gyermek ne érhesse el azt! Ha a felhasználó belekapaszkodik a felfüggesztett készülékbe, vagy hintáztatja

azt, az a felhasználó és a készülék sérüléséhez vezethet!

Amennyiben nem felfüggesztve használja az éjjeli fényt, stabil, vízszintes felületen kell azt elhelyezni.

A készüléket csak felnőttek működtethetik. Ne engedje, hogy a készülékkel vagy annak csomagolásával gyermekek játsszanak, hiszen **AZ NEM JÁTÉK!**

A töltőkábel és a kötél könnyen a gyermek nyaka köré tekeredhet.

Figyelem, a készülék apró alkatrészei lenyelve fulladást okozhatnak. A levehető apró részek miatt 36 hónapnál fiatalabb gyermekek számára nem alkalmas.

A készüléket és annak tartozékait 36 hónapnál fiatalabb gyermekek számára nem elérhető helyen tárolja!

Kérjük csak Nosiboo alkatrészeket használjon! Ezeket úgy terveztük, hogy minden biztonsági követelménynek megfeleljenek. A rendelhető alkatrészek listája az online Felhasználói kézikönyvben található meg.

Töltéshez csak szabványos USB adaptert (5 V) használjon! A doboz nem tartalmaz töltőadaptert.

Az éjjeli fényt beltéri használatra tervezték. Nem vízálló. Ne használja párás környezetben!

Tartsa távol sugárzó hőforrástól! Az üzemeltetési hőmérséklet-tartomány 0-45 °C között van.

Ha a készülék vagy valamelyik alkatrész megsérült, ne használja azt; forduljon a gyártó vagy a forgalmazó ügyfélszolgálatához.

Az éjjeli fényben a fényforrások nem cserélhetők; ha a fényforrás élettartamának végéhez ér, az egész készüléket cserélni kell. Ezért amikor a készüléket nem használja, állítsa készenléti állapotba az érintőkapcsolót hosszan megérintve (3 s).

Az akkumulátorcserét kizárólag kikapcsolt állapotban végezze! Győződjön meg róla, hogy a készülék nincs töltés alatt! Az akkumulátorcserre részletes leírásért kérjük keresse fel a gyártó honlapján elérhető online Felhasználói kézikönyvet! Az akkumulátor cseréjén kívül ne próbálja meg szétszerelni vagy megjavítani az éjjeli fényt, azt bízva a szakszervizre!

A készüléket nem szabad háztartási hulladékgyűjtőbe elhelyezni, hanem a helyi előírásoknak megfelelően kell elektromos hulladékként kezelni. Az akkumulátor a készülékből kiserelhető és a helyi előírásoknak megfelelően külön gyűjthető. Adja le az erre kijelölt gyűjtőhelyen!

Nem olvasólámpa. Nem biztosít kellő fényt aktív tevékenységhez!

Közelről ne nézzen az éjjeli fénybe!

A készülék nem okoz káros elektromágneses interferenciát.

Ha rendellenes működést tapasztal, kapcsolja ki a készüléket legalább 30 másodpercre!

Szállítás közben a készüléket tartsa kikapcsolt

állapotban.
Jótállás

A gyártó által a készülékre vállalt jótállás időtartama a vásárlástól számítva: 24 hónap. Az akkumulátorra vonatkozó jótállás időtartama a vásárlástól számítva: 12 hónap.

A nem rendeltetésszerűen használt termékre a jótállás nem vonatkozik, illetve a nem rendeltetésszerű használatból eredő károkért a gyártó nem vállal felelősséget.

Az Európai Unióban forgalomba hozott termékek esetén:

Kérjük, hogy a jótállási jegyet és a számlát a garanciális ügyintézés érdekében 24 hónapig őrizze meg! A készülék csomagolásában található jótállási jegy a számlával együtt érvényes.

Részletesebb információkért kérjük, olvassa el az online Használati útmutatót.

A Zigg gyártójának és egyben a felelős személynek elérhetőségei

ATTRACT Kft.
H-7622 Pécs, Siklósi út 1/1., Magyarország
Tel.: +36 72 551 642 (H-P: 8:00 –16:00 CET)
E-mail: contact@nosiboo.com
Web: www.nosiboo.eu

Az ATTRACT Kft. a készülékbe épített akkumulátor importőre és egyben az azért felelős személy is az Európai Unióban.

Akkumulátor előállítójának elérhetőségei

SHENZEN MOTOMA POWER CO., LTD., 502, Bldg. N2, Tian An Cyber Park, FengGang, Dongguan, Guangdong, China,
www.motoma.com, info@motoma.com

Legenda



Solo per uso interno



Leggere il Manuale
d'istruzioni



Tenere in luogo asciutto!



III. classe di isolamento



Si prega di porre l'imballaggio nell'apposito cestino dei rifiuti.



Raccogliere separatamente i rifiuti di apparecchiature elettriche ed elettroniche!



Numero di serie



Numero di LOTTO



Produttore



Batteria rimovibile



Tenere lontano dalla portata dei bambini.

Guida rapida



IT

La ringraziamo per aver acquistato
la luce notturna Nosiboo Zigg!

Si prega di leggere **la Guida rapida**, e conservarla per gli utilizzi futuri.

Per maggiori informazioni raccomandiamo di leggere il **Manuale d'istruzioni** online:



Avvertenze

Caricare completamente la batteria del dispositivo prima del primo utilizzo! Se il livello di carica della batteria è troppo basso, caricarla!

Se un oggetto estraneo o una parte del corpo impedisce la chiusura, il dispositivo smette di chiudersi. Si prega di rimuovere l'ostacolo dal percorso di chiusura!

Non movimentare manualmente la parte mobile della luce notturna, ovvero l'involucro! Se si forza il movimento dell'elemento, si potrebbe causare il malfunzionamento del dispositivo.

Prima di appendere il dispositivo al gancio, assicurarsi che sia fissato correttamente al soffitto! Dopo aver agganciato il moschettone, verificare che sia collegato correttamente al dispositivo!

In caso di dispositivo sospeso, regolare la lunghezza della fune in maniera tale che i

bambini non possano raggiungerla!

Se l'utente si aggrappa al dispositivo sospeso o lo fa oscillare, questo potrebbe comportare danni all'utente stesso e al dispositivo!

Se la luce notturna non viene utilizzata in maniera sospesa, è necessario posizionarla su una superficie stabile e piana.

Il dispositivo può essere utilizzato solo da adulti. Non permettere ai bambini di giocare con il dispositivo o il suo imballo in quanto esso **NON È UN GIOCATTOLO!**

Il cavo di ricarica e la corda possono facilmente avvolgersi attorno al collo del bambino.

Attenzione, le parti piccole del dispositivo possono causare soffocamento se ingerite. A causa delle piccole parti rimovibili, il dispositivo non è adatto a bambini di età inferiore ai 36 mesi.

Tenere il dispositivo e i suoi accessori fuori dalla portata dei bambini di età inferiore ai 36 mesi!

Si prega di utilizzare solo pezzi di ricambio Nosiboo! Essi sono progettati in maniera da soddisfare tutti i requisiti di sicurezza. L'elenco dei pezzi di ricambio disponibili è consultabile nel Manuale utente online.

Per la ricarica utilizzare solo adattatori USB standard (5 V)! La confezione non contiene adattatore di ricarica.

La luce notturna è progettata per uso interno. Non è impermeabile. Non utilizzare in un ambiente umido!

Tenere lontano da fonti di calore radiante! L'intervallo di temperatura di funzionamento è compreso tra 0 e 45 °C.

Se il dispositivo o qualsiasi sua parte risulta danneggiata, non utilizzarlo; rivolgersi al servizio clienti del costruttore o del distributore.

All'interno della luce notturna, le sorgenti luminose non possono essere sostituite; quando la sorgente luminosa giunge a fine ciclo di vita è necessario sostituire l'intero dispositivo. Pertanto, quando il dispositivo non viene utilizzato, posizionarlo in standby premendo a lungo il pulsante (3 s).

Sostituire la batteria solo quando il dispositivo è spento! Assicurarsi che il dispositivo non sia sotto ricarica! Per una descrizione dettagliata della sostituzione della batteria, consultare il Manuale utente online disponibile sul sito Web del costruttore! Salvo la sostituzione delle batterie, non tentare di smontare o riparare la luce notturna, affidare sempre questo compito al servizio specializzato!

Il dispositivo non deve essere smaltito nel cestino dei rifiuti domestici, ma deve essere trattato come rifiuto elettrico in conformità con le normative locali. La batteria può essere rimossa dal dispositivo e raccolta separatamente secondo le normative locali. Consegnarla al punto di raccolta designato!

Non è una luce da lettura. Non fornisce luce sufficiente per svolgere attività!

Non guardare direttamente da vicino la luce notturna!

Il dispositivo non causa interferenze elettromagnetiche dannose.

Se si riscontra un funzionamento anomalo, spegnere il dispositivo per almeno 30 secondi. Tenere il dispositivo spento durante il trasporto.

Garanzia

Il periodo di garanzia del produttore per il dispositivo è di 24 mesi dalla data di acquisto. Il periodo di garanzia della batteria è di 12 mesi dalla data di acquisto.

La garanzia non si applica ai prodotti utilizzati per scopi diversi da quelli previsti e il produttore non è responsabile per danni derivanti da un uso improprio.

Per i prodotti immessi sul mercato nell'Unione Europea:

Si prega di conservare il foglio di garanzia e la fattura per 24 mesi per lo svolgimento delle pratiche inerenti alla garanzia! Il foglio di garanzia presente nella confezione del dispositivo è valido se accompagnato dalla fattura.

Per ulteriori informazioni si prega di leggere il Manuale d'Istruzioni.

Recapiti del costruttore e della persona responsabile del prodotto Zigg

ATTRACT Kft.

H-7622 Pécs, Siklósi út 1/1., Hungary

Tel.: +36 72 551 642 (Lun– Ven.: 8:00–16:00 CET)

E-mail: contact@nosiboo.com

Web: www.nosiboo.eu

L'azienda ATTRACT Kft è l'importatore della batteria integrata nel dispositivo e al contempo ne è anche il responsabile nell'Unione Europea.

Recapiti del costruttore della batteria

SHENZEN MOTOMA POWER CO., LTD., 502, Bldg. N2, Tian An Cyber Park, FengGang, Dongguan, Guangdong, China,
www.motoma.com, info@motoma.com

記号



屋内使用のみ



「取扱説明書」を必ずお読みください。



湿気厳禁



感電保護クラス III



包装材は、ラベルに記載されているタイプのゴミ収集箱に捨ててください。



電気電子機器廃棄物は分別収集してください。



シリアル番号



製造ロット番号



製造元



取り外し式バッテリー



お子様の手の届かない場所に保管してください。

クイックガイド



この度は、**Nosiboo Zigg ナイトライト**をお買い上げいただき、誠にありがとうございます。

クイックガイドをよくお読みになり、実際の取扱の際にも参照できるように大切に保管してください。



詳細については、オンラインの取扱説明書をご参照ください。



警告!

本機器を初めてご使用される前には、バッテリーを完全に充電するようにしてください。バッテリーの残量が少なくなった場合、すぐに充電してください!

異物や体の一部が邪魔をしていると、本製品は閉じることができません。本機器の閉まりを妨げている障害物を取り除いてください!

ナイトライトの可動カバーを手で動かさないでください。部品を無理やり動かすと、本製品が故障するおそれがあります。

本機器をフックに掛ける前に、天井にしっかりと固定されていることをご確認ください。カラビナの装着後、本機器が適切に接続されていることをご確認ください。

本機器を吊り下げている場合は、お様が届かないようにロープの長さを調整してください!

ご使用者が、吊り下げられている本機器にぶら下がったり、振り回したりすると、ご使用者や本機器に損傷を引

き起こす恐れがあります！

ナイトライトが吊り下げられていない場合、安定した水平面に配置する必要があります。

本機器は、成人の方のみが操作してください。本機器は、玩具ではありませんので、小さなお子様に本製品やその包装材によって遊ばせないようにしてください！

充電用ケーブルとロープは、お子様の首に簡単に巻き付く可能性があります。

警告：本機器の小さな部品を飲み込んだ場合、窒息を引き起こす恐れがあります。取り外し可能な小さな部品のため、生後36か月未満のお子様のご使用には適していません。

本機器およびその付属品は、生後36 か月未満のお子様の手が届かない場所に保管してください！

Nosiboo 純正の付属品のみをご使用ください。これらは、すべての安全要件を満たすように設計されています。使用可能な部品に関するリストは、オンライン取扱説明書に記載されています。

本機器の充電には、標準の USB アダプター (5V) のみをご使用ください！充電用アダプターは、本機器に同梱されていません。

本ナイトライトは、屋内用に設計されており、防水性能はありませんので、湿気が多い環境でのご使用はお控えください。

本機器の動作温度範囲は、0-45 °C となっており、熱源から離れた状態でご使用ください。

本機器または部品が破損している場合は、ご使用をおやめください。その場合、製造元または販売代理店のお客様サービスまでご連絡ください！

本ナイトライトは、光源を交換することはできませんので、光源が寿命に達した場合、機器全体を交換する必要があります。そのため、ご使用されない場合は、タッチボタンを長押し(3秒)でスタンバイモードへと設定ください。

バッテリーを交換する場合は、本機器の電源を必ず切った状態で行ってください！その際、本機器が充電されていないことをご確認ください！バッテリーの交換方法に関する詳しい情報については、製造元のウェブサイトですぐ入手可能なオンライン取扱説明書をご参照ください。バッテリーを交換する以外は、ナイトライト本体の分解や修理を絶対に行うことはせず、専門のお客様サービスセンターへご依頼ください！

本機器は、家庭用ゴミ収容箱に捨てず、お住いの地域の規則に従って電化製品廃棄物として処分する必要があります。バッテリーは、本機器から取り外し、お住いの地域の規則に従って別途収集される場合もありますので、指定された収集場所へとお持ちください。

本機器は、読書用ライトではありません。(読書に十分な明るさを提供しません。)

本ナイトライトを直視するのはおやめください。

本機器は、有害な電磁干渉を引き起こすことはありません。

本機器に異常な動作が発生した場合は、30秒間以上機器の電源を切ってください！

移動中は本製品の電源をオフにしてください。

品質保証

本体の保証期間： 購入日から24ヶ月間。バッテリーの保証期間： 購入日から12ヶ月間。

不適切な使用の場合は製品保証は適用されず、不適切な使用による損害についてメーカーは責任を負いません。

欧州連合 (EU) 域内で販売された製品の場合：

保障処理の際に必要なになりますので、保証書と請求書を24ヶ月間保管してください。製品箱に同梱されている保証書は、請求書とともにのみ有効です。

詳細については、オンラインの取扱説明書をご覧ください。

Zigg の製造元および責任者の連絡先

ATTRACT Kft.

H-7622 Pécs, Siklósi út 1/1., Hungary

電話番号：+36 72 551 642 (月-金：8:00 - 16:00 CET)

電子メール：contact@nosiboo.com

ウェブサイト：www.nosiboo.eu

ATTRACT Kft. は、本機器に搭載されているバッテリーに関する、欧州連合における輸入業者および責任者です。

バッテリーの製造元の連絡先

SHENZHEN MOTOMA POWER CO., LTD., 502, Bldg.N2, Tian An Cyber Park, FengGang, Dongguan, Guangdong, China,
www.motoma.com, info@motoma.com

범례



실내용 전용



사용 설명서를 읽으십시오.



습기, 물기에 닿지 않도록 주의해
주세요.



전기적 절연 등급 III



포장재는 라벨에 표기된 대로 쓰레기
통에 버려주세요.



전기 및 전자 장비 폐기물은 별도로
분리수거해 주세요.



일련번호



LOT번호



제조업체



분리형 배터리



아이들 손에 닿는 곳에 두지 마
세요. (보호자 감독하에 사용되
어야 함)

퀵 가이드



KO

Nosiboo Zigg 나이트 라이트를
구매해 주셔서 감사합니다!

퀵 가이드를 읽고 향후 참조를 위해 보
관해 주시기 바랍니다.

더 자세한 내용은 온라인 사용 설명
서를 통해서도 확인할 수 있습니다.



경고

처음 사용하기 전에 기기를 완전히 충전하시고, 배터리가 부
족하면 충전 후 사용 하세요.

외부적인 요인으로 인해 (물리적 힘을 가하거나 작동을 방해
하는 요소가 있을 경우) 기기가 일시적으로 멈출 수 있습니
다. 때문에 기기 조작을 방해하는 주변 요소가 있다면 반드시
이를 없앤 후 사용해 주세요.

작동 중에는 커버를 수동으로 움직이거나 만지지 마십시오.
커버의 움직임을 무력으로 제어할 시 기기의 고장 및 파손이
생길 수 있습니다.

Nosiboo Zigg를 매달기 전에 천장에 고리가 제대로 고정되었
는지 확인하세요. 그런 다음 카라비너를 부착한 후 Nosiboo
Zigg에 제대로 연결되었는지 한 번 더 확인하세요.

기기가 매달려 있는 경우 어린이 손에 기기가 닿지 않도록 로
프의 길이를 조절하세요.

사용자가 매달린 기기를 잡거나 흔들면 사용자가 다칠 수 있
으며 기기도 파손될 수 있습니다.

Nosiboo Zigg 나이트 라이트를 매달아 사용하지 않는 경
우에는 안정적이고 수평인 표면에 놓고 사용하도록 합니다.
Nosiboo Zigg 나이트 라이트는 성인만 조작할 수 있습니다.



본 기기는 장난감이 아니므로 어린이가 기기나 포장재를 가지고 놀아서는 안 됩니다.

가령 충전 케이블과 로프가 아이의 목에 쉽게 감겨 위험한 상황을 초래할 수 있으니 이 부분 반드시 유의해 주세요.

기기의 작은 부품을 삼키면 질식할 수 있습니다. 분리 가능한 작은 부품으로 인해 위험한 상황을 초래할 수 있으니 36개월 미만 어린이의 손이 닿지 않는 곳에 보관하세요.

기기 및 기기의 액세서리는 36개월 미만 어린이의 손이 닿지 않는 곳에 보관하세요.

Nosiboo Zigg 나이트 라이트의 정품 부품만 사용하세요. 모든 부품은 안전 요구 사항을 충족하도록 설계되었습니다. 사용할 가능한 부품 목록은 온라인 사용자 매뉴얼에서 확인할 수 있습니다.

충전 시에는 표준 USB 어댑터(5V)만 사용하세요. 충전 어댑터는 구성품에 포함되어 있지 않습니다.

Nosiboo Zigg 나이트 라이트는 실내용으로 설계되었습니다. 방수가 되지 않으니 물기가 있거나 습한 환경에서는 사용하지 마세요.

직사광선을 피하고 온도, 습도가 적절한 곳에 보관하세요. 기기의 적정 작동 온도 범위는 0~45°C입니다.

기기나 기기의 일부 부품이 손상된 경우 사용하지 마시고 제조업체 또는 유통업체에 문의하시기 바랍니다.

Nosiboo Zigg 나이트 라이트의 광원은 따로 교체할 수 없습니다. 그러므로 광원의 수명이 다하면 전체 기기를 교체해야 합니다. 따라서 기기를 사용하지 않을 때는 터치 버튼을 길게 눌러(3초) 대기 상태로 설정하세요.

반드시 전원을 끈 상태에서 배터리를 교체하세요. 또한 기기를 충전 중인 상태가 아니어야 합니다. 배터리 교체에 대한 자세한 설명은 제조사 웹사이트에서 제공되는 온라인 사용자

매뉴얼을 참조하세요. 배터리 교체 외에 기기의 분해나 수리는 직접 시도를 금하며 전문 서비스 센터에 맡기셔야 합니다.

Nosiboo Zigg 나이트 라이트는 가정용 쓰레기통에 버리지 말고 규정에 따라 전기 폐기물로 처리해야 합니다. 배터리는 기기에서 분리할 수 있으므로 규정에 따라 별도로 수거하여 지정된 수거 장소에 버리십시오.

이 기기는 독서등이 아닙니다. 독서 활동을 위한 충분한 밝기를 제공하지 않으니 참고해 주세요.

Nosiboo Zigg 나이트 라이트를 직접적으로 눈에 가져다 대지 않도록 주의하세요.

Nosiboo Zigg 나이트 라이트는 유해한 전자기를 발생시키지 않습니다.

비정상적인 작동이 발생하면 기기를 최소 30초 동안 꺼주세요.

운송 중에는 기기의 전원을 꺼주세요.

보증서

제품에 대한 제조업체 보증 기간은 구매일로부터 24개월입니다. 배터리에 대한 보증 기간은 구매일로부터 12개월입니다.

제품을 용도에 맞지 않게 사용한 경우에는 보증이 적용되지 않으며, 용도에 맞지 않은 사용으로 발생한 손해에 대해서 제조업체는 책임을 지지 않습니다.

유류연합에서 판매되는 제품의 경우:

보증 서비스 진행을 위해 보증서와 영수증을 24개월간 보관해 주시기 바랍니다. 기기 패키지에 포함된 보증서는 영수증과 함께 유효합니다.

자세한 정보는 온라인 사용 설명서를 참조하십시오.

Zigg 제조업체 정보

ATTRACT Kft.

H-7622 Pécs, Siklósi út 1/1., Hungary

전화: +36 72 551 642 (월-금: 8:00 -16:00 CET)

이메일: contact@nosiboo.com

웹사이트: www.nosiboo.eu

ATTRACT Kft.는 유럽 연합 내 기기에 내장된 배터리의 수입 업체이자 책임자입니다.

한국 공식 판매처

Nosiboo 코리아 (JD International) 전화: +82-02-419-

3927 (월-금: 경기도 하남시 미사강변서로 25, 테스타 타워

10층 95호 우편번호 : 12918)

홈페이지: www.nosiboo.kr

customer@nosiboo.kr

배터리 제조업체 연락처

SHENZHEN MOTOMA POWER CO., LTD., 502, Bldg.N2,

Tian An Cyber Park, FengGang, Dongguan,

Guangdong, China, www.motoma.com,

info@motoma.com

Simboliai



Skirta naudoti tik patalpose



Perskaitykite Naudotojo vadovą.



Laikyti sausai.



III izoliacijos klasė.



Pakuotę išmeskite į etiketėje nurodytą šiukšliadėžę.



Elektros ir elektroninės įrangos atliekas išmeskite atskirai!

SN

Serijos numeris

LOT

Partijos numeris



Gamintojas



Išimama baterija



Laikyti vaikams nepasiekiamoje vietoje.

Trumpąjį vadovą



Dėkojame, kad įsigijote,
„Nosiboo Zig“ naktinę lempą.

Perskaitykite Trumpąjį vadovą ir pasilikite jį ateičiai.

Daugiau informacijos rasite skaitydami internetinį Naudotojo vadovą.



Atsargiai!

Prieš naudodami pirmą kartą visiškai įkraukite įrenginį! Baterijai senkant ją įkraukite!

Prietaisui užsidaryti gali trukdyti pašalinis daiktas ar kūno dalis. Patraukite uždaryti trukdančią kliūtį!

Judančio naktinės lempos dangtelio nekelkite rankomis! Jei per jėgą judinsite šią dalį, galite sugadinti prietaisą.

Prieš įrenginį kabindami ant kabliuko, patikrinkite, ar jis tinkamai pritvirtintas prie lubų. Pritvirtinę kababiną patikrinkite, ar jis tinkamai prijungtas prie įrenginio.

Jei įrenginys pakabintas, pakoreguokite virvės ilgį, kad vaikai jo negalėtų pasiekti!

Naudotojui pasikabinus ant pakabinto įrenginio ar jį siūbuojant naudotojas gali susižeisti ir sugadinti įrenginį!

Jei naktinė lempa nepakabinta, ją reikėtų statyti ant stabilaus, horizontalaus paviršiaus. Įrenginį turėtų naudoti tik suaugusieji! Neleiskite

mažiems vaikams žaisti su įrenginiu ar jo pakuote, nes tai NĖRA ŽAISLAS!

Krovimo kabelis ir virvė gali lengvai apsisukti aplink vaiko kaklą.

Įspėjimas: prarijus mažas įrenginio dalis galima užspringti. Dėl mažų nuimamų dalių netinka jaunesniems kaip 36 mėnesių amžiaus vaikams.

Įrenginį ir jo priedus laikykite jaunesniems kaip 36 mėnesių amžiaus vaikams nepasiekiamoje vietoje!

Naudokite tik „Nosiboo“ priedus. Jie sukurti taip, kad atitiktų visus saugos reikalavimus. Prieinamų dalių sąrašą galima rasti naudotojo vadove internete.

Krauti naudokite tik standartinį USB adapterį (5 V)! Krovimo adapteris dėžutėje nepriedamas.

Naktinė lempa skirta naudoti viduje. Ji nėra atspari vandeniui. Nenaudoti drėgnoje aplinkoje!

Laikyti atokiai šilumos šaltinių! Veikimo temperatūros diapazonas yra 0–45 °C.

Sugedus įrenginiui ar bet kuriai jo daliai įrenginio nenaudokite; kreipkitės į gamintojo arba platintojo klientų aptarnavimo skyrių!

Naktinėje lemposje šviesos šaltinių keisti negalima; pasibaigus šviesos šaltinio tarnavimo laikui reikia pakeisti visą įrenginį. Todėl, kai įrenginio nenaudojate, ilgai (3 sek.) palaikydami paspaustą mygtuką įjunkite parengties režimą.

Bateriją keiskite tik įrenginiui visiškai išsijungus! Įsitinkinkite, kad įrenginys nekraunamas! Išsamius instrukcijas apie tai, kaip keisti bateriją, ieškokite naudotojo vadove internete, kurį rasite gamintojo interneto svetainėje. Nebandykite išmontuoti

ar remontuoti naktinės lempos (galite tik pakeisti bateriją) – tai palikite profesionaliam aptarnavimo centrui!

Įrenginio nereikėtų išmesti kartu su buitineis atliekomis. Jį reikėtų išmesti kartu su elektros atliekomis, vadovaujantis vietos taisyklėmis. Bateriją galima išimti iš įrenginio ir išmesti atskirai, vadovaujantis vietos taisyklėmis. Ją nuneškite į tam skirtą surinkimo punktą.

Tai nėra skaitymo lempa. Tokiai veiklai nepakanka šviesos.

Nežiūrėkite tiesiai į naktinę lempą.

Šis įrenginys nesukelia žalingų elektromagnetinių trikdžių.

Jei įrenginys veikia neįprastai, išjunkite įrenginį bent 30 sekundžių!

Transportuodami prietaisą laikykite išjungę.

Garantija

Gamintojo suteikta įrenginio garantija nuo įsigijimo datos yra 24 mėnesiai. Baterijos garantijos laikotarpis nuo įsigijimo datos yra 12 mėnesių.

Garantija netaikoma netinkamai naudojamiems gaminiams ir gamintojas neatsako už jokią dėl netinkamo naudojimo patirtą žalą. Gamintojas neatsako už gaminių, gautų iš neoficialių importo šaltinių, defektus.

Europos Sąjungos rinkai pateiktiems produktams:

Garantijos tikslais 24 mėnesius saugokite garantinę kortelę ir pirkimo sąskaitą-faktūrą. Įrenginio pakuotėje esanti garantinė kortelė galioja tik kartu su sąskaita-faktūra.

Daugiau informacijos rasite naudojimo instrukcijoje internete.

Gamintojo ir atsakingo „Zigg“ asmens kontaktiniai duomenys

ATTRACT Kft.

H-7622 Pécs, Siklósi út 1/1., Hungary

Tel.: +36 72 551 642 (Pirm.–penkt.: 08.00–16.00 val. CET)

El. paštas: contact@nosiboo.com

Interneto svetainė: www.nosiboo.eu

Bendrovė „ATTRACT Kft.“ yra įrenginyje esančios baterijos importuotoja ir atsakingasis asmuo Europos Sąjungoje.

Baterijos gamintojo kontaktiniai duomenys

SHENZEN MOTOMA POWER CO., LTD., 502, Bldg. N2, Tian An Cyber Park, FengGang, Dongguan, Guangdong, China,

www.motoma.com, info@motoma.com

Simboli



Paredzēts lietošanai tikai telpās



Izlasiet Lietošanas instrukciju



Uzglabāt sausu.



Izolācijas klase III.



Lūdzu, ievietojiet iepakojumu uz etiķetes norādītajā atkritumu tvertnē.



Savākt elektrisko un elektronisko iekārtu atkritumus atsevišķi!



Sērijas numurs



LOT numurs



Ražotājs



Noņemams akumulators



Sargāt no bērniem.

Ātro rokasgrāmatu



LV

Paldies, ka iegādājāties
Nosiboo Zīgg nakts gaismu.

Lūdzu, izlasiet Ātro rokasgrāmatu un saglabājiet to turpmākai uzziņai.

Lai iegūtu papildinformāciju, iesakām izlasīt tiešsaistes Lietotāja rokasgrāmatu.



Uzmanību!

Pirms pirmās lietošanas pilnībā uzlādējiet ierīci! Kad akumulatora uzlādes līmenis ir zems, uzlādējiet to!

Ja svešķermeņi vai ķermeņa daļa traucē aizvēršanu, ierīce pārstāj aizvērties. Lūdzu, noņemiet šķērslī slēgšanās ceļā!

Nepārvietojiet nakts gaismas kustīgo vāku manuāli! Ja komponentu kustināsīt ar spēku, tas var izraisīt ierīces darbības traucējumus.

Pirms ierīces pakarināšanas uz āķa, lūdzu, pārliicinieties, ka tā ir pareizi piestiprināta pie griešņiem. Pēc karabīnes pievienošanas pārbaudiet, vai tā ir pareizi pievienota ierīcei.

Ja ierīce ir piekārtā, noregulējiet virves garumu tā, lai bērni to nevarētu aizsniegt!

Ja lietotājs karājas uz piekārtās ierīces vai šūpojas, tas var izraisīt lietotāja un ierīces bojājumus!

Ja nakts gaisma nav piekārtā, tā jānovieto uz stabilas, horizontālas virsmas.

Ierīci drīkst lietot tikai pieaugušie! Neļaujiet ma-
ziem bērniem spēlēties ar ierīci vai tās iepakoju-
mu, jo šī NAV ROTAĻLIETA!

Uzlādes vadi un virve var viegli aptīties ap bērna
kaklu.

Bīdīnājums: nelielas ierīces daļas var izraisīt aiz-
rīšanos, ja tās norij. Nav piemērots bērniem, kas
jaunāki par 36 mēnešiem, jo ir noņemamas ma-
zas detaļas.

Glabājiet ierīci un tās piederumus bērniem, kas
jaunāki par 36 mēnešiem, tiem nepieejamā
vietā!

Lūdzu, izmantojiet tikai Nosiboo piederumus. Tie
ir izstrādāti, lai atbilstu visām drošības prasībām.
Pieejamo daļu sarakstu var atrast tiešsaistes Lie-
totāja rokasgrāmatā.

Uzlādei izmantojiet tikai standarta USB adapteri
(5 V)! Uzlādes adapteris nav iekļauts kastē.

Nakts gaisma ir paredzēta lietošanai iekštelpās.
Tas nav ūdensizturīgs. Nelietot mitrā vidē!

Sargāt no starojuma siltuma avotiem! Darba
temperatūras diapazons ir no 0 līdz 45 °C.

Ja ierīce vai kāda daļa ir bojāta, nelietojiet to;
sazinieties ar ražotāju vai izplatītāja klientu ap-
kalpošanas dienestu!

Nakts gaismā gaismas avotus nevar nomainīt; ja
gaismas avota kalpošanas laiks ir beidzies, visa
ierīce ir jānomaina. Tāpēc, kad ierīce netiek lie-

tota, iestatiet to gaidstāves režīmā, ilgi pieskaroties
ties skārienpogai (3 s).

Nomainiet akumulatoru tikai tad, kad ierīce ir
izslēgta! Pārliecinieties, ka ierīce netiek uzlā-
dēta! Lai iegūtu detalizētus norādījumus par
akumulatora nomaiņu, lūdzu, skatiet tiešsaistes
lietotāja rokasgrāmatu, kas pieejama ražotāja
vietnē. Izņemot akumulatora nomaiņu, nemēģi-
niet izjaukt vai salabot nakts gaismu, atstājiet to
profesionālam servisa centram!

Ierīci nedrīkst izmest sadzīves atkritumu tvertnē,
bet tā jāizmet kā elektriskie atkritumi saskaņā ar
vietējiem noteikumiem. Akumulatoru var izņemt
no ierīces un savākt atsevišķi saskaņā ar vietē-
jiem noteikumiem. Nogādājiet to norādītajā
savākšanas punktā.

Tā nav lasīšanas lampiņa. Tas nenodrošina pie-
tikami daudz gaismas aktivitātēm.

Neskatieties cieši nakts gaismā.

Šī ierīce neizraisa kaifīgus elektromagnētiskus
traucējumus.

Ja novērojat neparastu darbību, izslēdziet ierīci
vismaz uz 30 sekundēm!

Transportēšanas laikā ierīces ierīcei jābūt izslēg-
tai.

Garantija

Ražotāja nodrošinātais ierīces garantijas periods no iegādes datuma ir: 24 mēneši. Akumulatora garantijas periods no iegādes datuma ir: 12 mēneši.

Garantija neattiecas uz precēm, kas lietotas nepareizi, un ražotājs neuzņemas atbildību par jebkādiem zaudējumiem, kas radušies nepareizas lietošanas rezultātā.

Produktiem, kas laisti tirgū Eiropas Savienībā:

Lūdzu, saglabājiet garantijas karti un pirkuma rēķinu 24 mēnešus garantijas vajadzībām. Ierīces iepakojumā iekļautā garantijas karte ir derīga tikai kopā ar rēķinu.

Sīkāku informāciju skatiet tiešsaistes lietošanas instrukcijā.

Zigga ražotāja un atbildīgās personas kontaktinformācija

ATTRACT Kft.

H-7622 Pécs, Siklósi út 1/1., Hungary

Tāl.: +36 72 551 642 (M-F: 8:00 - 16:00 CET)

E-pasts: contact@nosiboo.com

Mājas lapa: www.nosiboo.eu

ATTRACT Kft. ir importētājs un atbildīgā persona Eiropas Savienībā par ierīcē uzstādīto akumulatoru.

Akumulatora ražotāja kontaktinformācija

SHENZEN MOTOMA POWER CO., LTD., 502, Bldg. N2, Tian An Cyber Park, FengGang, Dongguan, Guangdong, China,
www.motoma.com, info@motoma.com

Symboluitleg



Alleen voor gebruik
binnenshuis



Lees de Gebruikershand-
leiding



Droog houden!



Isolatieklasse III



Gooi de verpakking in de
daarvoor bestemde
afvalcontainer!



Verzamel afval van
elektrische en elektronische
apparaten gescheiden!

SN

Serienummer

LOT

LOT-nummer



Fabrikant



Vervangbare batterij



Buiten bereik van kinderen
houden.

Snelstartgids



Bedankt voor het aanschaffen van
Nosiboo Zigg Nachtlichtje!

Lees de Snelstartgids en be-
waar deze voor toekomstig
gebruik!



Voor meer informatie advi-
seren we de online Gebruik-
ershandleiding te lezen.



Waarschuwingen

Laad uw apparaat voor het eerste gebruik vol-
ledig op. Als het batterijniveau laag is, laadt u
de batterij op.

Als een vreemd voorwerp of lichaamsdeel het
sluiten verhindert, stopt het apparaat met slui-
ten. Verwijder a.u.b. het obstakel dat de sluiting
belemmert!

Verschuif het bewegende onderdeel van het
nachtlichtje, de schaal, niet met de hand! Als
u de beweging ervan forceert, kan dit tot een
defect van het apparaat leiden.

Voordat u het apparaat aan de haak hangt,
moet je ervoor zorgen dat het goed in het pla-
fond is bevestigd. Zorg er na het bevestigen van
de karabijnhaak voor dat deze goed is aange-
sloten op het apparaat.

Als u het apparaat ophangt, pas dan de lengte
van het touw aan zodat geen enkel kind erbij
kan.

Als de gebruiker het hangende apparaat vasthoudt of het heen en weer schommelt, kan dit leiden tot letsel aan de gebruiker en het apparaat.

Als het nachtlichtje niet wordt opgehangen, moet het op een stabiele, vlakke ondergrond worden geplaatst.

Dit apparaat mag alleen door volwassenen worden bediend. Laat kinderen niet met het apparaat of de verpakking ervan spelen, want HET IS GEEN SPEELGOED!

De oplaadkabel en het touw kunnen gemakkelijk om de nek van uw kind worden gewikkeld.

Houd er rekening mee dat kleine onderdelen van dit apparaat verstikking kunnen veroorzaken als ze worden ingeslikt. Vanwege verwijderbare kleine onderdelen is het niet geschikt voor kinderen onder de 36 maanden.

Bewaar het apparaat en de accessoires op een plaats die niet toegankelijk is voor kinderen jonger dan 36 maanden.

Gebruik a.u.b. alleen onderdelen van Nosiboo. Ze zijn ontworpen om aan alle veiligheidseisen te voldoen. De lijst met bestelbare onderdelen is te vinden in de online gebruiksaanwijzing.

Gebruik alleen een standaard USB-adapter (5V) voor het opladen. Er zit geen oplaadadapter in de doos.

Het nachtlichtje is ontworpen voor gebruik binnenshuis. Niet waterdicht. Niet gebruiken in vochtige omgevingen.

Blijf uit de buurt van stralingswarmtebronnen. Het werktemperatuurbereik ligt tussen 0 en 45 °C.

Als het apparaat of een onderdeel beschadigd is, gebruik het dan niet; Neem contact op met de klantenservice van de fabrikant of distributeur.

Lichtbronnen in het nachtlichtje zijn niet vervangbaar; Wanneer de lichtbron het einde van zijn levensduur bereikt, moet het hele apparaat worden vervangen. Als het apparaat niet in gebruik is, zet u het in de stand-bymodus door lang op de aanraakknop te drukken (3 seconden).

Vervang de batterij alleen als het nachtlichtje uitgeschakeld is. Zorg ervoor dat het apparaat niet onder stroom staat. Voor gedetailleerde instructies over het vervangen van de batterij raadpleegt u de online gebruiksaanwijzing die op de website van de fabrikant beschikbaar is. Onderneem geen stappen om het nachtlichtje te demonteren of te repareren, behalve voor het vervangen van de batterij. Laat dit over aan een professionele service!

Het apparaat mag niet in een container voor huishoudelijk afval worden gegooid, maar moet worden weggegooid als elektrisch afval in overeenstemming met de lokale regelgeving. De batterij kan uit het apparaat worden verwijderd en apart worden ingezameld in overeenstemming met de lokale regelgeving. Lever het in bij het daarvoor bestemde inzamelpunt!

Dit is geen leeslampje. Het geeft onvoldoende licht voor actieve bezigheden!

Kijk niet van dichtbij in het nachtlichtje.

Het apparaat veroorzaakt geen schadelijke elektromagnetische interferentie.

Als er een ongebruikelijke werking optreedt, schakel het apparaat dan ten minste 30 seconden uit.

Houd het apparaat uitgeschakeld wanneer je het verplaatst of vervoert.

Garantie

De garantieperiode van de fabrikant voor het apparaat is 24 maanden vanaf de aankoopdatum. De garantieperiode voor de batterij is 12 maanden vanaf de aankoopdatum.

De garantie is niet van toepassing op producten die niet worden gebruikt voor het beoogde doel en de fabrikant aanvaardt geen verantwoordelijkheid voor eventuele schade veroorzaakt door oneigenlijk gebruik.

Voor producten die in de Europese Unie worden verkocht:

U wordt verzocht de factuur 24 maanden lang te bewaren voor garantiedoelinden. Het garantiebewijs dat in de verpakking van het apparaat zit, is alleen samen met de factuur geldig.

Voor meer gedetailleerde informatie wordt u verzocht de online gebruikershandleiding te raadplegen.

Contactgegevens van de fabrikant van Zigg en tevens van de eindverantwoordelijke

ATTRACT Kft.

H-7622 Pécs, Siklósi út 1/1., Hungary

Telefoon: +36 72 551 642 (Ma-Vr: 8:00-16:00 CET)

E-mailadres: contact@nosiboo.com

Website: www.nosiboo.eu

ATTRACT Kft. is de importeur van de batterij die in het apparaat is geïnstalleerd en tevens de eindverantwoordelijke persoon in de Europese Unie.

Contactgegevens van de fabrikant van de batterij

SHENZEN MOTOMA POWER CO., LTD., 502, Bldg.

N2, Tian An Cyber Park, FengGang, Dongguan,

Guangdong, China,

www.motoma.com, info@motoma.com

Symboler



Kun til innendørs bruk



Les Brukerveiledning



Oppbevares tørt.



Isolasjonsklasse III.



Legg emballasjen i avfallsbeholderen som er spesifisert på etiketten.



Samle inn elektrisk og elektronisk utstyr separat!



Serienummer



LOT-nummer



Produsent



Uttakbart batteri



Oppbevares utilgjengelig for barn.

Hurtigveiledningen



Takk for at du kjøpte
Nosiboo Zigg-nattlys.

NO

Les Hurtigveiledningen og ta vare på den for fremtidig referanse.

For ytterligere informasjon anbefaler vi brukeren å lese den elektroniske Brukerveiledningen.



Forsiktighet!

Lad enheten helt opp før første gangs bruk!
Når batterinivået er lavt, må du lade det!

I tilfelle et fremmedlegeme eller en kroppsdelt hindrer lukkingen, stopper produktet å lukke. Fjern hindringen for lukking!

Ikke sett i gang det bevegelige dekselet på nattlyset manuelt! I tilfelle du tvinger bevegelsen av komponenten, kan det føre til funksjonsfeil på enheten.

Før enheten henges på kroken, må du bekrefte at den er ordentlig festet til taket. Etter festing av karabinkroken, må du bekrefte at den er riktig koblet til enheten.

I tilfelle enheten er opphengt, må du justere lengden på tauet slik at barn ikke kan nå det!

I tilfelle brukeren henger på den opphengte enheten eller svinger den, kan det føre til skade på brukeren og enheten!

I tilfelle nattlyset ikke er opphengt, skal det

plasseres på et stabilt, vannrett underlag.

Apparatet skal kun brukes av voksne! Ikke la små barn leke med enheten eller emballasjen, da dette IKKE er et leketøy!

Ladekabelen og tauet kan lett vikles rundt hal- sen på barnet.

Advarsel: små deler av enheten kan resultere i svelging ved svelging. Ikke egnet for barn under 36 måneder på grunn av de avtakbare smådelene.

Oppbevar enheten og tilbehøret utilgjengelig for barn under 36 måneder!

Bruk kun Nosiboo-tilbehør. Disse er utformet for å oppfylle alle sikkerhetskrav. Du finner en liste over tilgjengelige deler i den elektroniske brukerhåndboken.

Bruk kun en standard USB-adapter (5 V) til lading! Ladeadapteren er ikke inkludert.

Nattlyset er beregnet for innendørs bruk. Den er ikke vannrett. Må ikke brukes i fuktige omgivelser!

Holdes borte fra varmestrålende kilder! Driftstemperaturområdet er mellom 0-45 °C.

I tilfelle enheten eller noen av delene er skadet, må den ikke brukes; kontakt produsentens eller distributørens kundeservice!

I nattlyset kan ikke lyskildene skiftes ut; i tilfelle lyskilden når slutten av sin levetid, må produktet skiftes ut. Når produktet ikke er i bruk, må det

settes i standby-modus ved å trykke lenge på berøringsknappen (3 s).

Batteriet må kun skiftes ut når enheten er slått av! Bekreft at enheten ikke lades! Du finner detaljerte instruksjoner om hvordan du bytter batteri i den elektroniske brukerhåndboken som er tilgjengelig på produsentens nettsted. Bortsett fra å bytte batteri, må du ikke forsøke å demontere eller reparere nattlyset, men overlate det til et profesjonelt servicесenter!

Produktet skal ikke kastes i husholdningsavfallet, men skal kastes som elektrisk avfall i henhold til lokale forskrifter. Batteriet kan tas ut av enheten og samles inn separat ifølge lokale forskrifter. Ta det med til innsamlingsstedet.

Dette er ikke en leselampe. Den gir ikke nok lys til aktiviteter.

Ikke se direkte inn i nattlyset.

Denne enheten forårsaker ikke skadelig elektromagnetisk interferens.

I tilfelle du opplever uvanlig drift, må du slå av enheten i minst 30 sekunder!

Hold enheten slått av under transport.

Garanti

Garantiperioden gitt av produsenten gir for enheten fra kjøpsdatoen er: 24 måneder.
Garantiperioden for batteriet fra kjøpsdatoen er: 12 måneder.

Garantien gjelder ikke produkter som er brukt feil, og produsenten kan ikke holdes ansvarlig for skader som skyldes feil bruk.

For produkter som er markedsført i EU:

Oppbevar garantikortet og kjøpsfakturaen i 24 måneder for garantiformål. Garantikortet som leveres i enhetens emballasje, er kun gyldig sammen med fakturaen.

For flere detaljer, se den elektroniske brukerveiledningen.

Kontaktinformasjon til produsenten og den ansvarlige personen hos Zigg

ATTRACT Kft.
H-7622 Pécs, Siklósi út 1/1., Hungary
Tlf.: +36 72 551 642 (M-F: 8:00 - 16:00 CET)
E-post: contact@nosiboo.com
Nettsted: www.nosiboo.eu

ATTRACT Kft. er importør og ansvarlig person i EU for batteriet som er installert i enheten.

Kontaktinformasjon til batteriprodusenten

SHENZEN MOTOMA POWER CO., LTD., 502, Bldg. N2, Tian An Cyber Park, FengGang, Dongguan, Guangdong, China,
www.motoma.com, info@motoma.com

Objaśnienie znaków



Wyłącznie do użytku wewnątrz pomieszczeń



Przeczytaj Instrukcję obsługi



Używaj i przechowuj w suchym miejscu!



Klasa ochronności III.



Prosimy o wyrzucenie opakowania do odpowiednio oznakowanego pojemnika.



Odpady elektryczne i elektroniczne segreguj oddzielnie!

SN

Numer partii

LOT

Numer LOT



Producent



Wymienna bateria



Chronić przed dziećmi!

Skróconej instrukcji



Dziękujemy za zakup **lampki nocnej Nosiboo Zig!**

Prosimy przeczytać Skróconą instrukcję i zachować ją w celu późniejszego wykorzystania.

Więcej informacji można znaleźć w Instrukcji obsługi dostępnej online.



Ostrzeżenia

Przed pierwszym użyciem urządzenia należy w pełni naładować. Jeśli poziom naładowania baterii jest niski, należy ją naładować!

Jeśli obcy przedmiot lub część ciała uniemożliwia zamknięcie obudowy, zamknięcie urządzenia zostanie zatrzymane. Przeszkodę należy usunąć.

Nie uruchamiaj ręcznie ruchomej pokrywy lampki nocnej! Jeśli wymusisz ruch elementu, może to spowodować nieprawidłowe działanie urządzenia.

Przed zawieszeniem urządzenia na haku należy się upewnić, że hak jest prawidłowo zamocowany w suficie. Po zamocowaniu karabińczyka należy sprawdzić, czy jest on prawidłowo podłączony do urządzenia.

W przypadku urządzenia zawieszonego, długość liny należy dobrać w taki sposób, aby dziecko nie dosięgnęło urządzenia.

Zawieszenie się użytkownika na zawieszonym urządzeniu lub kołysanie nim może spowodować obrażenia użytkownika i urządzenia!

W przypadku korzystania z lampki nocnej nie w sposób zawieszony, należy ją ustawić na stabilnej, poziomej powierzchni.

Urządzenie może być eksploatowane wyłącznie przez osoby dorosłe. Nie wolno dopuścić, aby dzieci bawiły się urządzeniem lub jego opakowaniem, bowiem NIE SĄ ONE ZABAWKAMI!

Przewód do ładowania i lina mogą się łatwo zaplątać na szyi dziecka.

Uwaga, drobne części urządzenia w przypadku połknięcia mogą doprowadzić do zadławienia. Ze względu na drobne części produkt jest nieodpowiedni dla dzieci w wieku poniżej 36 miesięcy.

Urządzenie i jego akcesoria należy przechowywać w miejscu niedostępnym dla dzieci w wieku poniżej 36 miesięcy.

Prosimy o korzystanie wyłącznie z części zamiennych Nosibool! Zostały one zaprojektowane w taki sposób, aby odpowiadały wszelkim wymogom bezpieczeństwa. Lista części do zamowienia znajduje się w Podręczniku Użytkownika online.

Do ładowania należy korzystać wyłącznie z standardowej ładowarki USB (5V). Opakowanie nie zawiera ładowarki.

Lampka nocna została zaprojektowana do użytkowania wewnątrz pomieszczeń. Nie jest wodoodporna. Nie należy użytkować w otoczeniu wilgotnym.

Należy trzymać z dala od promieniowania ciepłego. Zakres temperatur eksploatacji: 0-45°C.

W przypadku uszkodzenia urządzenia lub jej części, należy przerwać użytkowanie i zwrócić się do biura obsługi klienta producenta lub dystrybutora.

Źródła światła w lampce nocnej nie są wymienne, po upływie cyklu życia źródła światła całe urządzenie należy wymienić na nowe. Z tego powodu w czasie nieużywania urządzenia należy je ustawić w trybie czuwania, naciskając długó (3 s.) przycisk dotykowy.

Wymiany baterii należy dokonać po wyłączeniu urządzenia. Należy się też upewnić, że urządzenie nie jest akurat ładowane. Dokładny opis procedury wymiany baterii znajduje się w Podręczniku Użytkownika online, dostępnym na stronie internetowej producenta. Poza wymianą baterii nie należy samodzielnie rozmontowywać lub naprawiać lampki nocnej, należy te czynności powierzyć profesjonalnemu serwisowi.

Urządzenia nie wolno umieszczać w pojemniku z odpadami domowymi, lecz należy je potraktować zgodnie z lokalnymi przepisami dotyczącymi odpadów elektrycznych. Baterię można z urządzenia wymontować i zutylizować osobno, zgodnie z lokalnymi przepisami. Należy ją oddać do wyznaczonego punktu odbioru odpadów.

Produkt nie jest lampką do czytania. Nie zapewnia odpowiedniej ilości światła do aktywnego działania.

Nie wolno z bliska patrzeć bezpośrednio w światło nocne!

Urządzenie nie powoduje szkodliwej interferencji elektromagnetycznej.

W przypadku stwierdzenia nieprawidłowego działania urządzenie należy wyłączyć na co najmniej 30 sekund.

Podczas transportu urządzenie powinno być wyłączone.

Gwarancja

Okres gwarancji udzielonej przez producenta na urządzenie wynosi od daty zakupu: 24 miesiące. Okres gwarancji na akumulator wynosi od daty zakupu: 12 miesięcy.

Gwarancja nie obejmuje produktów użytkowanych niezgodnie z przeznaczeniem ani szkód wynikających z niewłaściwego użytkowania.

W przypadku produktów wprowadzonych do obrotu na terenie Unii Europejskiej:

Prosimy o zachowanie karty gwarancyjnej oraz dowodu zakupu przez 24 miesiące na potrzeby realizacji gwarancji. Karta gwarancyjna dołączona do opakowania urządzenia jest ważna tylko łącznie z dowodem zakupu.

Szczegółowe informacje znajdują się w instrukcji obsługi online.

Namiary producenta Ziggi i zarazem osoby odpowiedzialnej

ATTRACT Kft.

H-7622 Pécs, Siklósi út 1/1., Hungary

Tel.: +36 72 551 642 (Pn-Pt: 8:00 -16:00 CET)

E-mail: contact@nosiboo.com

Web: www.nosiboo.eu

Spółka ATTRACT Kft. jest jednocześnie importem i osobą odpowiedzialną w Unii Europejskiej odnośnie wbudowanej do produktu baterii.

Namiary producenta baterii

SHENZEN MOTOMA POWER CO., LTD., 502, Bldg. N2, Tian An Cyber Park, FengGang, Dongguan, Guangdong, China,

www.motoma.com, info@motoma.com

Legenda



Apenas para uso em interiores



Leia o Manual do usuário



Mantém-na seco!



Classe de isolamento III



Por favor, coloque a embalagem no caixote do lixo indicado no rótulo.



Recolha seletivamente os resíduos dos equipamentos elétricos e eletrónicos!

SN

Número de série

LOT

Número de lote



Fabricante



Bateria amovível



Mantém afastado das crianças.

Guia rápido



PT

Obrigado por comprar a **luz de presença Nosiboo Zigg!**

Por favor, leia o Guia rápido e guarde-o para uso futuro.

Para mais informações, por favor leia o Manual do usuário online.



Avisos

Carregue o aparelho completamente antes da primeira utilização! Se a bateria estiver fraca, carregue-a!

Se um objeto estranho ou parte do corpo impedir o fecho, o dispositivo deixa de fechar. Por favor, retire a obstrução do fecho!

Não mova a parte móvel da luz de presença, da tampa, com a mão! Se forçar o movimento da peça, pode causar o mau funcionamento do dispositivo.

Antes de pendurar o aparelho no gancho, certifique-se de que este está bem fixo no teto! Depois de fixar o mosquetão, verifique se está conectado corretamente ao aparelho!

No caso de um aparelho suspenso, ajuste o comprimento do fio de modo a que não possa ser alcançado por uma criança!

Se o utilizador agarrar o aparelho suspenso ou o balançar, pode provocar ferimentos no utilizador e no aparelho!

Se não utilizar a luz de presença numa posição suspensa, esta deve ser colocada numa superfície estável e horizontal.

O aparelho deve ser utilizado apenas por adultos. Não permita que crianças brinquem com o aparelho ou com a sua embalagem, uma vez que este NÃO É UM BRINQUEDO.

O cabo de carregamento e o fio podem ficar facilmente enrolados à volta do pescoço de uma criança.

Atenção: as peças pequenas do aparelho podem provocar asfixia se forem engolidas. Não é adequado para crianças com menos de 36 meses devido às peças pequenas amovíveis.

Manter o aparelho e os seus acessórios fora do alcance de crianças com menos de 36 meses!

Utilize apenas peças Nosiboo! Estas foram concebidas para cumprir todos os requisitos de segurança. A lista de peças disponíveis encontra-se nas Instruções de utilização.

Utilize apenas um adaptador USB normal (5 V) para carregar! A caixa não contém um adaptador de carregamento.

A luz de presença foi concebida para utilização em interiores. Não é à prova de água. Não a utilize em ambientes húmidos!

Mantenha-a afastada de fontes de calor radiante! A gama de temperaturas de funcionamento é de 0-45 °C.

Se o aparelho ou qualquer um dos seus componentes estiver danificado, não o utilize; contacte o fabricante ou o distribuidor para obter assistência.

As fontes de luz não podem trocar na luz nocturna; se a fonte de luz atinge o fim da sua vida útil, todo o dispositivo tem de ser trocado. Por conseguinte, quando o aparelho não estiver utilizado, coloque-o em modo de espera premindo e mantendo premido o botão tátil (3 s).

Troque a bateria apenas com o aparelho desligado! Certifique-se de que o aparelho não está a carregar! Para obter instruções detalhadas sobre a troca da bateria, consulte as Instruções de utilização online disponível na página web do fabricante! Não tente desmontar ou reparar a luz de presença para além da troca da bateria, deixe esta tarefa para um serviço especializado!

O aparelho não deve ser deixado no lixo doméstico, mas deve ser tratado como lixo eléctrico, de acordo com os regulamentos locais. A bateria pode ser retirada do aparelho e recolhida separadamente, de acordo com os regulamentos locais. Por favor, deite-a fora no ponto de recolha designado.

Não é um candeeiro de leitura. Não fornece luz suficiente para actividades dinâmicas!

Não olhar de perto para a luz de presença!

O dispositivo não provoca interferências electromagnéticas nocivas.

Em caso de funcionamento anormal, desligue o aparelho por pelo menos 30 segundos.

Mantenha o aparelho desligado durante o transporte.

Garantia

O período de garantia do fabricante para o dispositivo é de 24 meses a partir da data de compra. O período de garantia da bateria é de 12 meses a partir da data de compra.

A garantia não se aplica a produtos utilizados para outros fins que não os previstos, o fabricante não sendo responsável por quaisquer danos resultantes dessa utilização.

Em caso de produtos vendidos na União Europeia:

Por favor, guarde o cartão de garantia e a fatura por 24 meses para efeitos de garantia! O cartão de garantia incluído na embalagem do dispositivo é válido juntamente com a fatura.

Por informações mais detalhadas, por favor, leia o Manual do usuário.

Dados de contacto do fabricante do Zigg e da pessoa responsável

ATTRACT Kft.

H-7622 Pécs, Siklósi út 1/1., Hungary

Tel: +36 72 551 642 (Seg-Sex: 8:00-16:00 CET)

Correio eletrónico: contact@nosiboo.com

Página web: www.nosiboo.eu

A ATTRACT Kft. é o importador da bateria do dispositivo e ao mesmo tempo a pessoa responsável pela mesma na União Europeia.

Dados de contacto do fabricante da bateria

SHENZEN MOTOMA POWER CO., LTD., 502, Bldg. N2, Tian An Cyber Park, FengGang, Dongguan, Guangdong, China,
www.motoma.com, info@motoma.com

Legendă



Doar pentru utilizare în interior



Citiți Manualul de utilizare.



A se păstra uscat!



Clasa de izolație III



Vă rugăm să puneți ambalajul în coșul de gunoi corespunzător.



Colectați selectiv deșeurile electrice și electronice!

SN

Seria

LOT

Nr. LOT



Producător



Baterie poate fi îndepărtată



A nu se lăsa la îndemâna copiilor.

Ghidul rapid



Vă mulțumim că ați achiziționat **lumina de noapte Nosiboo Zig!**

Vă rugăm să citiți Ghidul rapid și să îl păstrați pentru referințe viitoare.



Pentru mai multe informații, vă recomandăm să citiți Manualul de utilizare online.



Avertismente

Încărcați complet dispozitivul înainte de prima utilizare. În cazul în care nivelul bateriei este scăzut, încărcați-!l!

Dacă un obiect străin sau o parte a corpului împiedică închiderea, dispozitivul nu se mai închide. Vă rugăm să înlăturați obstacolul din calea închiderii!

Nu mișcați , părțile mobile (învelișul) cu mâna. Dacă forțați mișcarea, aceasta poate duce la defectarea dispozitivului.

Înainte de a pune dispozitivul pe cârlig, asigurați-vă că acesta este fixat corespunzător în tavă! După închiderea carabinei, asigurați-vă că este legat corespunzător de dispozitiv!

În cazul dispozitivelor suspendate, reglați lungimea frânghiei astfel încât copiii să nu-l ajungă!

În cazul în care utilizatorul se ține sau balansează cu dispozitivul suspendat, se poate răni sau poate strica dispozitivul!

Dacă nu utilizați lumina de noapte suspendată, aceasta trebuie așezată pe o suprafață stabilă, orizontală.

Acest aparat poate fi utilizat doar de adulți! Nu permiteți copiilor mici să se joace cu dispozitivul, sau cu ambalajul acestuia, deoarece acesta NU ESTE O JUCĂRIE.

Cablul de încărcare și frânghia se pot înfășura cu ușurință în jurul gâtului copilului.

Atenție! Părțile mici ale dispozitivului pot provoca sufocare dacă sunt înghițite. Datorită pieselor mici detașabile, nu este potrivit pentru copiii mai mici de 36 de luni.

Depozitați dispozitivul și accesoriile acestuia într-un loc care nu este accesibil copiilor mai mici de 36 de luni.

Vă rugăm să utilizați numai piese Nosiboo. Acestea sunt concepute pentru a îndeplini toate cerințele de siguranță. Lista pieselor disponibile poate fi găsită în Manualul de utilizare online.

Pentru încărcare utilizați numai adaptor USB standard (5V). Cutia nu conține adaptor de încărcare.

Lumina de noapte este proiectată pentru utilizare în interior. Nu este impermeabil. A nu se utiliza în medii umede.

A se păstra departe de sursa de căldură. Intervalul temperaturii de funcționare este cuprins între 0 și 45 °C. În cazul în care dispozitivul sau o piesă al acestuia se deteriorează, nu-l utilizați; contactați serviciul clienți al producătorului sau al distribuitorului.

Sursele de lumină a acestui dispozitiv nu sunt înlocuibile; dacă sursa de lumină ajunge la sfârșitul

duratei de viață, întregul dispozitiv trebuie înlocuit. Astfel când dispozitivul nu este utilizat, puneți-l în modul de stand by/repaus apăsând lung butonul tactil (3 s).

Bateria poate fi înlocuită numai atunci când dispozitivul este oprit. Asigurați-vă că dispozitivul nu este pus la încărcare! Pentru instrucțiuni detaliate privind înlocuirea bateriei, consultați Manualul de utilizare online disponibil pe site-ul web al producătorului. În afară de înlocuirea bateriei nu încercați să dezasamblați sau să reparați Lumina de noapte. Căutați un service profesional!

Nu este permis aruncarea aparatului într-un coș de gunoi menajer, ci trebuie eliminat ca deșeu electric în conformitate cu reglementările locale. Bateria poate fi demontată din dispozitiv și colectată separat în conformitate cu reglementările locale. Depuneți la puncte de colectare desemnate!

Nu este o lampă de citit. Nu oferă suficientă lumină pentru activitățile!

Să nu uitați de aproape în lumina de noapte.

Dispozitivul nu provoacă interferențe electromagnetice dăunătoare.

Dacă apare o funcționare anormală, opriți dispozitivul timp de cel puțin 30 de secunde.

Păstrați dispozitivul oprit în timpul transportului.

Garanție

Perioada de garanție a dispozitivului garantat de producător este 24 luni de la data achiziției. Perioada de garanție a bateriei este de 12 luni de la data achiziției.

Garanția nu se aplică produselor care nu sunt utilizate corespunzător, iar producătorul nu își asumă responsabilitatea pentru nicio daună cauzată de utilizarea necorespunzătoare.

În cazul produselor introduse pe piața Uniunii Europene:

Vă rugăm să păstrați garanția produsului și factura emisă timp de 24 de luni în scopuri de garanție. Garanția inclusă în ambalajul aparatului este valabil numai cu factură.

Pentru mai multe informații vă rugăm să citiți Manualul de utilizare on-line.

Datele de contact ale producătorului Zigg și ale persoanei responsabile

ATTRACT Kft.
H-7622 Pécs, Siklósi út 1/1., Hungary
Tel.: +36 72 551 642 (Luni-Vineri: 8:00 – 16:00 CET)
E-mail: contact@nosiboo.com
Web: www.nosiboo.eu

ATTRACT Kft. este importatorul bateriei instalate în dispozitiv și persoana responsabilă pentru aceasta în Uniunea Europeană.

Datele de contact ale producătorului bateriei

SHENZEN MOTOMA POWER CO., LTD., 502, Bldg. N2, Tian An Cyber Park, FengGang, Dongguan, Guangdong, China,
www.motoma.com, info@motoma.com

Legendä



Len na použitie v interiéri



Prečítajte si Návod na použitie



Udržujte v suchu!



III. trieda izolácie



Balenie zlikvidujte zodpovedajúc jeho označeniu.



Vyradené elektrické a elektronické zariadenia a ich súčasti odovzdajte do selektívneho zberu.

SN

Sériové číslo

LOT

LOT číslo



Výrobca



Vynímateľný akumulátor



Uchovávajte mimo dosahu detí.

Stručný návod



SK

Ďakujeme Vám za zakúpenie **nočného svetla Nosiboo Ziggi!**

Prečítajte si, prosím, Stručný návod a odložte si ho na neskoršie použitie!



Pre získanie ďalších informácií odporúčame prečítať si online Návod na použitie.



Upozornenia

Pred prvým použitím zariadenie úplne nabite! Ak má akumulátor nízku úroveň nabitia, nabite ho!

Ak zatváranie bráni cudzie teleso alebo časť tela, zatváranie prístroja sa zastaví. Odstráňte, prosím, prekážku zatvárania!

Neposúvajte rukami pohyblivú súčiastku nočného svetla, jeho kryt! Násilné posúvanie súčiastky môže viesť k poruche prístroja.

Skôr, než zavesíte zariadenie na hák, presvedčte sa, či je správne pripevnený na strop! Po pripnutí karabiny skontrolujte, či je správne spojená so zariadením!

Ak je zariadenie zavesené, nastavte kábel tak, aby naň dieťa nedočiahlo.

Ak sa používateľ bude zaveseného zariadenia držať, alebo ho bude ho húpať, môže to viesť k poraneniu používateľa a poškodeniu prístroja! Ak zariadenie nepoužívate zavesené, uložte ho na stabilnú, vodorovnú podložku.

Zariadenie môžu viesť do prevádzky iba dospelé osoby. Nedovoľte deťom hrať sa so zariadením, ani s jeho balením, NIE JE TO HRAČKA!

Napájací kábel a šnúrka sa môže ľahko omotať dieťaťu okolo krku.

Pozor, drobné súčiastky zariadenia môžu spôsobiť udusenie. Kvôli odnímateľným drobným súčiastkam zariadenie nie je vhodné pre deti mladšie ako 36 mesiacov.

Zariadenie a jeho príslušenstvo skladujte na mieste mimo dosahu detí mladších ako 36 mesiacov!

Používajte, prosím, iba originálne súčiastky Nosiboo! Tieto súčiastky sú navrhnuté tak, aby vyhovovali všetkým bezpečnostným požiadavkám. Zoznam súčiastok, ktoré sú na objednávku k dispozícii, nájdete v Príručke pre používateľov.

Na nabíjanie zariadenia používajte štandardný USB adaptér (5 V)! Balenie neobsahuje nabíjací adaptér.

Nočné svetlo bolo navrhnuté na používanie v interiéri. Nie je vodotesné. Nepoužívajte ho vo vlhkom prostredí!

Uchovávajte mimo dosahu zdrojov sálavého tepla! Rozsah prevádzkovej teploty je 0 — 45 °C.

Ak je zariadenie alebo akákoľvek jeho časť poškodená, nepoužívajte ho; kontaktujte zákaznícky servis výrobcu alebo predajcu.

Svetelné zdroje v nočnom svetle sa nedajú vymieňať; keď sa skončí životnosť svetelného zdroja, treba vymeniť celé zariadenie. Preto

keď zariadenie nepoužívate, nastavte ho do pohotovostného režimu dlhým stlačením (3 s) dotykového gombíka.

Akumulátor vymieňajte výhradne keď je zariadenie vypnuté! Uistite sa, že sa zariadenie nenabíja! Podrobný popis výmeny batérie nájdete v online Príručke pre používateľa, dostupnej na webovej stránke výrobcu! Okrem výmeny batérie sa nepokúšajte nočné svetlo rozoberať alebo opravovať, poverte tým odborný servis!

Zariadenie sa nesmie vyhadzovať do komunálneho odpadu, treba s ním zaobchádzať ako s elektronickým odpadom, v súlade s miestnymi predpismi. Akumulátor je možné vybrať zo zariadenia a zbierať separovane, v súlade s miestnymi predpismi. Odovzdajte ho na určenom zbernom mieste!

Nie je to lampa na čítanie. Neposkytuje dostatočné svetlo na aktívnu činnosť!

Nepozerajte sa zblízka do nočného svetla!

Zariadenie nevytvára škodlivú elektromagnetickú interferenciu.

Ak spozorujete nesprávnu činnosť, vypnite zariadenie aspoň na 30 sekúnd.

Počas prepravy má byť zariadenie vypnuté.

Záruka

Záručná doba poskytovaná výrobcom na zariadenie je: 24 mesiacov od dátumu zakúpenia. Záručná doba na batériu je: 12 mesiacov od dátumu zakúpenia.

Záruka sa nevzťahuje na výrobok používaný v rozpore s jeho určením, výrobca neberie zodpovednosť za škody vzniknuté v dôsledku používania výrobku v rozpore s jeho určením.

V prípade výrobkov uvedených na trh v Európskej únii:

Záručný list si, prosím, uschovajte po dobu 24 mesiacov z dôvodu vybavenia záruky! Záručný list nachádzajúci sa v balení prístroja je platný spoločne s faktúrou.

Pre ďalšie informácie si, prosím, prečítajte online Návod na použitie.

Kontaktné údaje výrobcu a zároveň zodpovednej osoby

ATTRACT Kft.

H-7622 Pécs, Siklósi út 1/1., Hungary

Tel.: +36 72 551 642 (Po-Pia: 8:00 -16:00 CET)

E-mail: contact@nosiboo.com

Web: www.nosiboo.eu

Spoločnosť ATTRACT Kft. je importérom akumulátora, vstavaného do zariadenia a v tejto súvislosti zároveň aj zodpovednou osobou v Európskej únii.

Kontaktné údaje výrobcu akumulátora

SHENZEN MOTOMA POWER CO., LTD., 502, Bldg. N2, Tian An Cyber Park, FengGang, Dongguan, Guangdong, China,
www.motoma.com, info@motoma.com

Legenda



Samo za notranjo uporabo



Preberite in upoštevajte navodila v Uporabniškem priročniku.



Izdelek hraniti na suho!



III. razred izolacije



Embalažo odvrzite v zabojnik za odpadke, ki je naveden na etiketi.



Odpadno električno in elektronsko opremo vedno zbirajte ločeno!



Številka serije



Številka LOT



Proizvajalec



Odstranljiva baterija



Hraniti stran od otrok.

Kratka navodila



Zahvaljujemo se vam za nakup
Nosiboo Zigg nočne lučke!

Preberite Kratka navodila in jih shranite za kasnejšo uporabo.

Za več informacij se obrnite na spletni Uporabniški priročnik.



Opozorila

Pred prvo uporabo napravo popolnoma napolnite! Če je baterija slaba, jo napolnite.

Če zapiranje ovira tujek ali del telesa, se zapiranje ustavi. Odstranite oviro s poti zapiranja!

Nikoli ne premikajte gibljivega dela nočne svetilke, pokrova, z roko. Če pokrov premikate na silo, lahko pride do motenj v delovanju naprave.

Preden napravo obesite na kavelj, se prepričajte, da je pravilno pritrjen v strop! Po pritrditvi karabina preverite, ali je pravilno priključen na napravo!

Pri viseči napravi prilagodite dolžino vrvi tako, da ta ni v dosegu otroka!

Če uporabnik drži obešeno napravo ali jo zaluča, lahko pride do poškodb uporabnika in tudi naprave!

Če nočna lučka ni obešena, jo je treba postaviti na stabilno, ravno površino.

Napravo lahko upravljajo samo odrasle osebe. Otrokom ne dovolite, da se igrajo z napravo ali njeno embalažo, saj naprava NI IGRAČA.

Polnilni kabel in vrvica se lahko zlahka ovijeta okoli otrokovega vratu.

Opozorilo: majhni deli naprave bi lahko ob zaužitju povzročili zadušitev. Zaradi odstranljivih majhnih delov ni primerna za otroke, mlajše od 36 mesecev.

Napravo in njeno dodatno opremo hranite zunaj dosega otrok, mlajših od 36 mesecev!

Uporabljajte samo dele Nosiboo! Zasnovani so tako, da izpolnjujejo vse varnostne zahteve. Seznam razpoložljivih delov je na voljo v spletnem uporabniškem priročniku.

Za polnjenje uporabljajte samo standardni adapter USB (5 V)! Polnilni adapter ni vključen.

Nočna lučka je namenjena uporabi v zaprtih prostorih. Ni voodporna. Ne uporabljajte je v vlažnem okolju!

Hranite stran od virov sevalne toplote! Obratovno temperaturno območje je od 0 do 45 °C.

Če je naprava ali kateri koli njen sestavni del poškodovan, ga ne uporabljajte; za pomoč se obrnite na proizvajalca ali distributerja.

Nočna lučka ne vsebuje svetlobnih virov, ki jih je mogoče zamenjati; ko se življenjska doba sve-

tlobnega vira izteče, je treba zamenjati celotno napravo. Zato napravo, ko je ne uporabljate, preklopite v stanje pripravljenosti tako, da pritisnete in držite gumb na dotik (3 s).

Baterijo lahko zamenjate le ko je naprava izklopljena! Prepričajte se, da se naprava ne polni! Podrobna navodila za zamenjavo baterije so na voljo v spletnem uporabniškem priročniku, ki je na voljo na proizvajalčevem spletnem mestu! Nočne lučke ne poskušajte razstaviti ali popraviti, razen zamenjave baterije, to prepustite strokovnemu servisu!

Naprave ne smete odvreči med gospodinjске odpadke, temveč jo je treba v skladu z lokalnimi predpisi obravnavati kot električni odpadek. Baterijo lahko odstranite iz naprave in jo ločeno zberete v skladu z lokalnimi predpisi. Odstranite jo na za to določenem zbirnem mestu.

Ta izdelek ni svetilka za branje. Ne zagotavlja dovolj svetlobe za aktivne dejavnosti!

V nočno lučko ne glejte od blizu!

Naprava ne povzroča škodljivih elektromagnetnih motenj.

Če pride do nenormalnega delovanja, izklopite napajanje za vsaj 30 sekund.

V času prevoza naj bo naprava izklopljena.

Garancija

Garancijski rok, ki ga proizvajalec zagotavlja za napravo, znaša 24 mesecev od datuma nakupa. Garancijski rok za akumulator znaša 12 mesecev od datuma nakupa.

Garancija ne velja za izdelke, ki niso bili uporabljeni v skladu z navodili za uporabo, in proizvajalec ne prevzema odgovornosti za morebitne poškodbe, nastale zaradi nepravilne uporabe.

Za izdelke, dane v promet v Evropski uniji:

Prosimo, da garancijski list in račun hranite 24 mesecev zaradi uveljavljanja garancije! Garancijski list, priložen embalaži naprave, je veljaven samo skupaj z računom.

Za več informacij si oglejte Uporabniški priročnik na spletu.

Kontaktne podatke proizvajalca Zigg in odgovorne osebe

ATTRACT Kft.
H-7622 Pécs, Siklósi út 1/1., Hungary
Tel.: +36 72 551 642 (Pon–Pet: 8:00 –16:00 CET)
E-mail: contact@nosiboo.com
Web: www.nosiboo.eu

ATTRACT Kft. je uvoznik baterije v napravi, in zanj odgovorna pravna oseba v Evropski uniji.

Kontaktne podatke proizvajalca baterije

SHENZEN MOTOMA POWER CO., LTD., 502, Bldg.
N2, Tian An Cyber Park, FengGang, Dongguan,
Guangdong, China,
www.motoma.com, info@motoma.com

Објашњење знакова



Само за унутрашњу употребу



Прочитајте Упутство за употребу



Чувати од влаге!



III. изолацијска класа



Амбалажу сместите у контејнер одговарајуће ознаке.



Скупљајте селективно отпатке електричних и електронских апарата.

SN

Серијски број

LOT

LOT број



Произвођач



Акумулатор се да одвојити.



Држати даље од деце.

Кратко упутство



Хвала, што сте купили
НОЋНО СВЕТЛО Nosiboo Zig.

Молимо, прочитајте Кратко упутство и сачувајте га за касније коришћење.

Препоручујемо да за даљње информације прочитате онлајн Упутство за употребу.



SR



Опомене

Пре прве употребе потпуно напуните апарат! Ако је ниво пуњења акумулатора низак, напуните га!

Уколико затварање спречава страни предмет или део тела, затварање апарата се зауставља. Уклоните препреку са пута затварања!

Немојте руком покретати покретљив део, омотач ноћног света. Уколико насилно покушате усмеравати кретање дела, то може довести до квара апарата.

Пре него закачите апарат на куку, уверите се, да је она одговарајуће увршћена за строп! Пошто сте закачили карабинер, проверите, да ли је одговарајуће прикључен на апарат!

У случају да је апарат обешен, дужину врпце подесите тако, да га деца не могу досегнути! Уколико се корисник држи за обешени апарат, или га љуља, може доћи до оштећења апарата и повреде корисника!

Ако ноћно светло не користите обешено, ставите га на стабилну, водоравну површину. Апарат смеју пустити у погон само одрасле особе. Не допустите, да се деца играју са апаратом или амбалажом, пошто ОН НИЈЕ ИГРАЧКА!

Кабл пуњача или врпца се лако могу омотати око врата детета.

Пажња, ситни делови апарата у дисајном тракту могу довести до дављења. Због ситних делова, који се могу синути, не одговара за децу млађу од 36 месеци.

Чувајте апарат и прибор истог на месту недодатљивом за децу млађу од 36 месеци!

Користите само резервне делове Nosiboo! Оне смо пројектирали у складу са свим безбедносним захтевима. Листа резервних делова за наручити се налази у онлајн Приручнику за кориснике.

За пуњење користите само стандардни USB адаптер (5 V)! Кутија не садржи адаптер пуњач.

Ноћно светло је пројектирано за унутрашњу употребу. Није водостално. Не користите у просторији пуној паре!

Држите га удаљено од извора топлоте! Топлотни распон рада је између 0-45 °С.

Уколико је апарат или саставни део уређаја окрњен, не користите га; обратите се служби за странке произвођача или промицатеља. Светлосни извори у ноћном светлу се не могу мењати; када извору светлости истекне рок, треба заменити цели апарат. Зато, ако не користите ноћно светло, поставите га у

приправно стање, притисните дуго (3 сек) додирно дугме.

Замену акумулатора вршити искључиво ако је апарат искључен! Уверите се, да ли је апарат под пуњењем! За детаљан опис замене акумулатора потражите онлајн Приручник за кориснике, на веб-страни (web-strani) произвођача! Осим замене акумулатора не покушавајте раставити или поправити ноћно светло, препустите то стручном сервису!

Апарат се не сме бацити у домаћински отпад, већ га треба, одговарајуће месним прописима, обрадити као електрични отпад. Акумулатор се може извадити из апарата и посебно одлагати, одговарајуће месним прописима. Предати га на за то одређеном сабирном месту!

Није лампа за читање. Не даје довољно светлости за активну делатност!

Не гледајте изблиза у ноћно светло!

Апарат не ствара штетну електромагнетску интерференцију.

Ако приметите неодговарајући рад, искључите апарат бар на 30 секунди.

За време превоза држите апарат у искљученом стању.

Гаранција

Временски рок гаранције произвођача рачунајући од куповине: 24 месеца.

Временски рок гаранције на акумулатор рачунајући од куповине: 12 месеци.

Ако производ користите ненаменски, губи гаранцију, то јест, произвођач не прихвата одговорност за штете настале ненаменском употребом.

У случају промишле производа у Европској Унији:

Молимо, сачувајте гаранцијски лист и рачун у интересу остварења гаранције, 24 месеци! Гаранцијски лист смештен унутар амбалаже уређаја важи заједно са рачуном.

За детаљније информације, молимо, прочитајте онлајн Упутство за употребу.

Контакти произвођача и уједно одговорног лица Zigg-a

ATTRACT Kft.

H-7622 Pécs, Siklósi út 1/1., Hungary

Тел.: +36 72 551 642 (По-Пе: 8:00-16:00 CET)

Мејл: contact@nosiboo.com

Веб: www.nosiboo.eu

ATTRACT Kft. је увозник акумулатора уграђеног у апарат, а исто тако и за то одговорно лице у Европској Унији.

Контакти произвођача акумулатора

SHENZHEN MOTOMA POWER CO., LTD., 502, Bldg. N2, Tian An Cyber Park, FengGang, Dongguan, Guangdong, China,
www.motoma.com, info@motoma.com

Symbolförklaring



Endast för inomhusbruk



Läs Bruksanvisningen



Förvaras torrt.



Isolationsklass III



Lägg förpackningen i den soptunna som motsvarar symbolen på etiketten.



Avfall som utgörs av eller innehåller elektrisk och elektronisk utrustning måste bortskaffas korrekt, separat från kommunalt avfall.

SN

Serienummer

LOT

Partinummer



Tillverkare



Uttagbart batteri



Förvaras utom räckhåll för barn.

Snabbguiden



Tack för att du har köpt
Nosiboo Zigg nattlampan.

Läs Snabbguiden noggrant och bevara den för framtida referens.

För mer information, läs Användarmanualen online.



Varningar

Ladda upp apparaten helt före första användningen. Om batteriets laddningsnivå är låg, ladda det!

Om ett främmande föremål eller en kroppsdel hindrar luckan från att stängas, stoppar apparaten. Vänligen avlägsna hindret som blockerar luckan från att stängas.

Tvinga inte den rörliga delen av nattlampan (luckan). Om luckan flyttas med våld kan det leda till att apparaten går sönder.

Innan du hänger upp apparaten på en krok ska du se till att kroken har fastgjorts väl. När du har fäst karbinhaken ska du kontrollera att den är noggrant ansluten till apparaten.

När apparaten hängs upp, ska du justera upphängningens längd så att apparaten inte kan nås av barn.

Om användaren griper tag i den upphängda anordningen eller gungar med den, kan detta leda till skada på användaren eller anordningen.

Om du inte använder nattlampan i upphängt läge, måste den placeras på en stabil, horisontell yta.

Apparaten ska endast betjänas av vuxna. Låt inte barn leka med apparaten eller dess förpackning, eftersom de INTE är leksaker!

Laddningskabeln eller upphängningslinan kan lätt lindas runt barnets hals.

Observera! Små delar av apparaten kan orsaka kvävning om de sväljs. Ej lämplig för barn under 36 månader på grund av löstagbara smådelar!

Förvara apparaten och dess tillbehör utom räckhåll för barn under 36 månader.

Använd endast reservdelar från Nosiboo. De har utformats för att uppfylla alla säkerhetskrav. En lista över tillgängliga reservdelar finns i Användarhandboken online.

Använd endast en standard USB-laddare (5 V) för laddning! Laddare ingår inte i förpackningen.

Nattlampan är avsedd för inomhusbruk. Den är inte vattentät. Använd den inte i fuktiga miljöer!

Håll apparaten borta från värmekällor. Drifttemperaturområdet är 0–45 °C.

Om apparaten eller en av dess delar är skadad, använd den inte utan kontakta tillverkaren eller återförsäljaren.

Ljuskällan i nattlampan är inte utbytbar; när ljuskällan har nått slutet av sin livslängd måste hela apparaten bytas ut. När apparaten inte används ska du sätta den i standby-läge genom att trycka på och hålla in touchknappen i 3 sekunder.

Apparaten måste vara avstängd när batteriet byts ut. Kontrollera också att apparaten inte är under laddning! För en detaljerad beskrivning av batteribyte, se Användarhandboken som finns tillgänglig online på tillverkarens webbplats. Förutom att byta ut batteriet ska du inte själv försöka ta isär eller reparera nattlampan; detta bör överlätas till en specialist.

Släng inte apparaten som hushållsavfall, utan behandla den som elavfall enligt lokala bestämmelser. Ta ut batteriet ur apparaten och kassera det separat i enlighet med lokala bestämmelser. Lämna in det på anvisad uppsamlingsplats.

Apparaten är inte en läslampa. Den ger otillräcklig belysning för aktiviteter.

Titta inte direkt in i nattlampan.

Apparaten orsakar inte skadlig elektromagnetisk interferens.

Om du upplever onormal drift ska du stänga av apparaten i minst 30 sekunder.

Håll apparaten avstängd under transport.

Garanti

Tillverkarens garanti för apparaten gäller: i 24 månader från inköpsdatum. Garantin för batteriet gäller: i 12 månader från inköpsdatum.

Garantin gäller inte för produkter som inte används på avsett sätt, och tillverkaren ansvarar inte för skador som uppstår till följd av felaktig användning.

För produkter som släpps ut på marknaden inom Europeiska Unionen:

Vänligen spara garantibeviset och fakturan i 24 månader för att kunna utnyttja garantin. Garantibeviset som medföljer apparaten är giltigt tillsammans med fakturan.

För mer detaljerad information, läs den online Bruksanvisning.

Kontaktuppgifter till tillverkaren av Zigg och den ansvariga personen

ATTRACT Kft.
H-7622 Pécs, Siklósi út 1/1., Hungary
Tfn.: +36 72 551 642 (mån.-fre.: 8:00 -16:00 CET)
E-postadress: contact@nosiboo.com
Web: www.nosiboo.eu

ATTRACT Kft. är importör av batteriet i apparaten och ansvarar för detta inom Europeiska unionen.

Batteritillverkarens kontaktuppgifter

SHENZEN MOTOMA POWER CO., LTD., 502, Bldg.N2, Tian An Cyber Park, FengGang, Dongguan, Guangdong, China,
www.motoma.com, info@motoma.com

Simgeler



Sadece iç mekân kullanımı için



Kullanım Kılavuzunu Okuyun



Kuru saklayın.



Yalıtım sınıfı III.



Lütfen ambalajı etiketin üzerinde belirtilen atık kutusuna koyun.



Elektrikli ve elektronik ekipman atıklarını ayrı toplayın!

SN

Seri numarası

LOT

Parti numarası



İmalatçı



Çıkarılabilir pil



Çocukların erişebileceği yerlerden uzak tutun.

Hızlı Başlangıç Kılavuzu



TR

Nosiboo Zigg gece lambasını satın aldığınızın için teşekkür ederiz.

Lütfen Hızlı Başlangıç Kılavuzu'nu okuyun ve ileride başvurmak üzere saklayın.

Daha fazla bilgi için çevrim içi Kullanım Kılavuzunu okumanızı öneririz.



! Dikkat!

İlk kullanımdan önce cihazı tam olarak şarj edin!
Pil seviyesi düşük olduğunda şarj edin!

Yabancı bir cisim veya gövde parçası kapanmayı engellerse cihaz kapanmayı durdurur. Lütfen kapanma yolundaki engeli çıkarın!

Gece lambasının hareketli kapağını elle hareket ettirmeyin! Bileşeni zorla hareket ettirseniz, cihazın arızalanmasına neden olabilir.

Cihazı çengele asmadan önce, lütfen tavana düzgün bir biçimde takıldığından emin olun. Karabinayı taktıktan sonra, cihaza düzgün bir biçimde bağlantılı olduğunu kontrol edin.

Cihaz asılıysa, ipin uzunluğunu çocukların ulaşamayacağı şekilde ayarlayın!

Kullanıcı, asılı cihaza asılır veya onu sallarsa, kullanıcı ve cihaz için hasara neden olabilir!

Gece lambası aslı deęilse, dengeli, yatay bir yzeyeye konulmalıdır.

Cihaz yalnızca yetiřkinler tarafından alıřtırılmalıdır! Kk ocukların cihaz veya ambalajıyla oynamasına izin vermeyin nk bu bir OYUNCAK DEęİLDİR!

řarj kablosu ve ip, ocuęun boynuna kolaylıkla dolanabilir.

Uyarı: Cihazın kk paraları yutulursa boęulmaya neden olabilir. ıkarılabilir kk paralar nedeniyle, 36 aylıktan kk ocuklar için uygun deęildir.

Cihaz ve aksesuarlarını 36 aylıktan kk ocukların ulařamayacaęı yerlerde saklayın!

Ltfen yalnızca Nosiboo aksesuarları kullanın. Bunlar tm gvenlik gereksinimlerini karřılamak zere tasarlanmıřtır. Kullanılabilir paraların bir listesi, evrimii Kullanıcı El Kılavuzu'nda bulunabilir.

řarj etmek için yalnızca standart bir USB adaptr (5 V) kullanın! řarj adaptr kutuya dahil deęildir.

Gece lambası ev ii kullanım için tasarlanmıřtır. Su geirmez deęildir. Nemli bir ortamda kullanmayın!

Radyan ısı kaynaklarından uzak tutun! alıřtırma sıcaklık aralıęı 0-45 °C arasındadır.

Cihaz veya herhangi bir para hasar grrse kullanmayın; imalatı veya daęıtımı mřteri hizmetleri ile iletiřime gein!

Gece lambasında, ışık kaynakları deęiřtirilemez; ışık kaynaęı kullanım mrnn sonuna ulařırsa

tm cihaz deęiřtirilmelidir. Bu nedenle, cihaz kullanımda deęilken, dokunma dęmesine uzun bir sre dokunarak (3 sn.) onu bekleme moduna ayarlayın.

Pili yalnızca cihaz kapalıyken deęiřtirin! Cihazın řarj olmadıęından emin olun! Pili nasıl deęiřtirmek gerektięi ile ilgili ayrıntılı talimatlar için ltfen imalatının web sitesinde bulunan evrimii Kullanıcı El Kılavuzu'na bařvurun. Pili deęiřtirmek dıřında, gece lambasını demonte etmeye veya onarmaya alıřmayın, bunu uzman hizmet merkezine bırakın!

Cihaz, bir ev ii atık kutusuna deęil, yerel ynetmeliklere uygun olarak bir elektrikli cihaz atıęı olarak bertaraf edilmelidir. Pil, yerel ynetmeliklere uygun olarak cihazdan ıkarılabilir ve ayrı olarak alınabilir. Pili tahsis edilen toplama noktasına gtrn.

Okuma ışıęı deęildir. Etkinlikler için yeterli ışık saęlamaz.

Gece lambasına yakından bakmayın.

Bu cihaz, zararlı elektromanyetik parazite neden olmaz.

Alıřılmıřın dıřında alıřtırma yařarsanız cihazı en az 30 saniye boyunca kapatın!

Tařıma sırasında cihazı kapalı tutun.

Garanti

Satın alma tarihinden itibaren üretici tarafından cihaz için sağlanan garanti süresi: 24 aydır. Satın alma tarihinden itibaren pil için garanti süresi: 12 aydır.

Garanti, hatalı kullanılan ürünler için geçerli değildir ve üretici, hatalı kullanımdan kaynaklanan hasarlardan sorumlu tutulamaz. Üretici, resmi olmayan ithalat kaynaklarından gelen ürünlerdeki kusurlardan sorumlu değildir.

Avrupa Birliği'nde piyasaya sürülen ürünler için:

Garanti ile ilgili olarak garanti kartını ve satış faturasını 24 ay boyunca saklayınız. Cihaz ambalajında bulunan garanti kartı, yalnızca fatura ile birlikte geçerlidir.

Daha fazla bilgi için lütfen online Kullanım Kılavuzuna bakın.

İmalatçının ve Zigg'in sorumlu kişisinin iletişim bilgileri

ATTRACT Kft.
H-7622 Pécs, Siklósi út 1/1., Hungary
Tel.: +36 72 551 642 (Pzt.-Cum.: 8:00 - 16:00 CET)
E-posta: contact@nosiboo.com
Web: www.nosiboo.eu

ATTRACT Kft., cihazın içinde takılı pil için ithalatçı ve Avrupa Birliği'nde sorumlu kişidir.

Pil imalatçısının iletişim bilgileri

SHENZEN MOTOMA POWER CO., LTD., 502, Bldg. N2, Tian An Cyber Park, FengGang, Dongguan, Guangdong, China,
www.motoma.com, info@motoma.com

Giải thích về các ký hiệu, biểu tượng



Chỉ sử dụng trong nhà



Đọc Hướng dẫn sử dụng



Hãy giữ thiết bị khô ráo!



Bảo vệ chống chạm điện cấp độ III.



Xin hãy đặt bao bì đóng gói vào thùng gom rác phù hợp với dấu hiệu chỉ định.



Hãy phân loại và thu gom riêng rác thải điện tử của thiết bị!

SN

Số sê-ri

LOT

Số LOT hay Lô



Nhà sản xuất



Ắc quy có thể tháo rời ra được



Cần để xa tầm tay trẻ em.

Hướng dẫn nhanh



Chúng tôi xin cảm ơn bạn là đã mua **đèn ngủ Nosiboo Zigg!**

Xin vui lòng đọc Hướng dẫn nhanh và cất giữ để tham khảo sau này.



Để biết thêm thông tin, chúng tôi khuyên bạn nên đọc Hướng dẫn sử dụng trực tuyến.



Các cảnh báo

Bạn hãy sạc đầy thiết bị trước khi sử dụng lần đầu!
Nếu mức sạc của ác quy thấp, hãy sạc đầy nó!

Nếu có vật lạ hoặc bộ phận cơ thể cản trở việc đóng cửa, thiết bị sẽ ngừng đóng. Khi này, bạn hãy loại bỏ chướng ngại vật khỏi tuyến đường đóng!

Không được lấy tay kéo, dịch chuyển bộ phận chuyển động là vỏ của đèn ngủ! Nếu bạn cố gắng ép bộ phận này chuyển động, thì điều này có thể dẫn đến việc thiết bị sẽ bị hư hỏng!

Trước khi treo thiết bị lên móc, hãy đảm bảo chắc chắn rằng thiết bị được cố định đúng cách trên trần nhà! Sau khi đã cài đóng carabiner, bạn hãy kiểm tra xem nó đã được kết nối phù hợp với thiết bị chưa!

Trong trường hợp thiết bị được treo lên, bạn hãy điều chỉnh độ dài của dây treo để trẻ không thể với tới nó!

Nếu người dùng bám, đu vào thiết bị đã được treo hoặc đung đưa, lắc nó, thì việc này có thể gây nên hư hỏng cho thiết bị và chấn thương cho người dùng!

Nếu bạn không sử dụng đèn ngủ bằng cách treo thì phải đặt nó trên bề mặt phẳng, vững chắc.

Thiết bị chỉ có thể được vận hành, sử dụng bởi người lớn. Không được cho trẻ em chơi với thiết bị hoặc bọ bị đóng gói của nó vì **ĐÂY KHÔNG PHẢI LÀ ĐỒ CHƠI!**

Dây cáp sạc điện và dây treo có thể dễ dàng quấn quanh cổ trẻ.

Xin lưu ý, các bộ phận nhỏ của thiết bị có thể gây ngạt thở nếu nuốt phải. Do có các bộ phận nhỏ có thể tháo rời ra mà thiết bị không thích hợp để dùng ở gần trẻ dưới 36 tháng tuổi.

Hãy để thiết bị và các phụ kiện của nó ngoài tầm với của trẻ dưới 36 tháng tuổi!

Xin vui lòng chỉ sử dụng các bộ phận, link kiện thiết bị Nosiboo! Chúng đã được chúng tôi thiết kế để đáp ứng mọi yêu cầu về độ an toàn. Bạn có thể tìm thấy trong tài liệu Hướng dẫn sử dụng trực tuyến danh sách các bộ phận, link kiện có thể đặt mua.

Hãy chỉ sử dụng bộ chuyển đổi USB (USB adapter) đúng tiêu chuẩn (5 V) để sạc thiết bị! Trong hộp không có bộ chuyển đổi sạc.

Đèn ngủ được thiết kế để sử dụng bên trong tòa nhà. Nó không chống nước. Không được sử dụng nó trong môi trường ẩm ướt!

Hãy giữ thiết bị tránh xa các nguồn nhiệt bức xạ! Phạm vi nhiệt độ hoạt động là từ 0 đến 45 ° C. Nếu thiết bị hoặc bất kỳ bộ phận nào bị hỏng, không được sử dụng thiết bị; bạn hãy liên hệ với dịch vụ khách hàng của nhà sản xuất hoặc nhà phân phối.

Trong đèn ngủ, các nguồn sáng không thể thay đổi

được; khi nguồn sáng hết tuổi thọ thì phải thay toàn bộ thiết bị. Do đó, khi không sử dụng thiết bị, bạn hãy đặt thiết bị ở chế độ chờ (standby) bằng cách nhấn và giữ lâu nút cảm ứng (3 giây).

Chỉ được thay ắc quy trong trạng thái thiết bị đã tắt! Hãy đảm bảo chắc chắn rằng đang không sạc điện thiết bị! Để biết được mô tả chi tiết về cách thay ắc quy, xin vui lòng truy cập tài liệu Hướng dẫn sử dụng trực tuyến có trên trang web của nhà sản xuất! Ngoài việc thay ắc quy ra, xin bạn đừng thử tháo rời hoặc sửa chữa đèn ngủ, hãy để việc này cho đội dịch vụ sửa chữa, bảo trì chuyên nghiệp lo làm!

Không được bỏ thiết bị vào thùng rác thải sinh hoạt mà cần phải xử lý nó như rác thải điện tử theo quy định của khu vực địa phương. Ắc quy có thể được tháo ra khỏi thiết bị và được thu gom riêng theo quy định của khu vực địa phương. Hãy mang nó đến điểm thu gom được chỉ định!

Thiết bị không phải là đèn đọc sách. Nó không cung cấp đủ ánh sáng cho các loại hoạt động, sinh hoạt!

Không được nhìn gần vào đèn ngủ!

Thiết bị không gây nhiễu điện tử có hại.

Nếu bạn nhận thấy thiết bị hoạt động bất thường, hãy tắt thiết bị trong ít nhất là 30 giây.

Trong quá trình vận chuyển hãy tắt thiết bị!

Bảo hành

Thời hạn bảo hành của nhà sản xuất cho thiết bị kể từ ngày mua là: 24 tháng. Thời hạn bảo hành cho pin từ ngày mua là: 12 tháng.

Bảo hành không áp dụng cho sản phẩm được sử dụng không đúng cách và nhà sản xuất sẽ không chịu trách nhiệm cho bất kỳ hư hỏng nào do việc sử dụng không đúng cách.

Đối với các sản phẩm được bán trên thị trường tại Liên Minh Châu Âu:

Vui lòng giữ lại phiếu bảo hành và hoá đơn mua hàng trong 24 tháng cho mục đích bảo hành. Phiếu bảo hành trong hộp thiết bị chỉ có giá trị khi đi kèm với hoá đơn.

Để biết thêm chi tiết, xin xem Hướng dẫn sử dụng trên mạng.

Thông tin liên hệ của nhà sản xuất Zigg và đồng thời là người chịu trách nhiệm

ATTRACT Kft.

H-7622 Pécs, Siklósi út 1/1., Hungary

Tel.: +36 72 551 642

(Thứ Hai–Thứ Sáu: 8:00 h –16:00 h CET)

E-mail: contact@nosiboo.com

Web: www.nosiboo.eu

Công ty trách nhiệm hữu hạn ATTRACT Kft. là nhà nhập khẩu đặc quy được lắp trong thiết bị và đồng thời cũng là người chịu trách nhiệm về đặc quy này tại Liên minh Châu Âu.

Thông tin liên hệ của nhà sản xuất đặc quy

SHENZHEN MOTOMA POWER CO., LTD., 502, Bldg.N2, Tian An Cyber Park, FengGang, Dong-guan, Guangdong, China, www.motoma.com, info@motoma.com

符号



仅限在室内使用



请阅读使用说明书



保持干燥。



III类绝缘。



请将外包装放入标签上注明的垃圾箱内。



请单独收集电气和电子设备废弃物!



序列号



批号



制造商



可拆卸电池



请将本设备放在儿童接触不到的地方。

快速指南

感谢您购买
Nosiboo公司的Zigg夜灯。

请阅读快速指南，并妥善保管以备日后参考。

如需要了解更多的信息，建议阅读在线使用说明书。



注意!

首次使用本设备之前，请先充满电！电池电量低时，请充电！

如果在关闭时有异物或人体阻碍，那么就会立刻停止关闭。请移除导致本设备无法关闭的阻碍物!

请勿用手移动小夜灯的活动部件，例如外壳盖子！如果强行移动该部件，可能会导致设备故障。

必须先将本设备固定在吊顶上，然后才能将其挂在挂钩上。使用安全钩之前，请检查本设备与安全钩的连接是否正确。

如果本设备是悬挂式的，请调节绳子长度，确保儿童够不着!

如果用户紧紧抓住或摇晃悬挂的本设备，这可能会伤害用户，损坏本设备!

如果本设备不是悬挂式的，应将其放在稳定的水平表面上。

本设备只能由成年人操作! 决不允许孩子将本设备或其包装像玩具一样玩耍，因为它们并不是玩具!

充电线和绳子很容易会缠住孩子的脖子。



ZH



警告：本设备的小零部件，一旦吞下，可能会导致窒息。小零部件是可以拆卸的，强烈不建议小于36个月的儿童使用。

请将本设备及其配件放在36个月以下儿童接触不到的地方！

请仅使用Nosiboo原装配件，这些配件的设计满足所有安全要求。有关可用零部件的列表，请查看在线提供的用户手册。

仅使用标准的USB电源适配器（5 V）进行充电！包装盒中不包括电源适配器。

本设备专为室内使用而设计。它不防水，请勿在潮湿环境中使用！

本设备应远离辐射热源！它的工作温度范围为0-45°C。

一旦发现本设备或任何零部件损坏，请立即停止使用，并与制造商或经销商的客户服务部联系！

本设备采用不可更换光源。一旦达到使用寿命，必须更换整个设备。因此，当本设备不使用时，请通过长按触摸键3秒将本设备设为待机模式。

只能在关闭本设备后更换电池！请务必确保本设备没有在充电！有关如何更换电池的详细说明，请参阅制造商网站上在线提供的用户手册。除了更换电池外，不得尝试拆卸或维修本设备，请将它交给专业的服务人员！

不得将本设备丢在家用垃圾箱中，而应根据当地法规，将其作为电气垃圾进行处理。本设备中的电池是可以取下来的，可按当地法规要求单独收集，然后将它送到指定收集点。

本设备不是一款看书用的灯具，无法为各种活动提供充足的光线。
请勿近距离直视本设备。
本设备不会造成有害的电磁干扰。

遇到操作异常时，请关闭本设备至少30秒！

运输过程中请关闭设备。

保修

制造商对设备提供的保修期自购买之日起为24个月。电池的保修期自购买之日起为12个月。

保修不适用于非正常使用的产品，制造商对非正常使用造成的损坏不承担责任。

对于在欧盟境内销售的产品：

请将保修卡和发票保存24个月，以便办理保修事宜！设备包装中的保修卡与发票一起有效。

更多详细信息，请阅读在线使用说明书。使用说明书。

Zigg 制造商和负责方的联系方式

ATTRACT Kft.

H-7622 Pécs, Siklósi út 1/1., Hungary

电话：+36 72 551 642（周一至周五：8:00 - 16:00 中欧时间）

电子邮件：contact@nosiboo.com

网站：www.nosiboo.eu

本设备中所使用电池的进口商兼欧盟负责方是ATTRACT Kft.。

电池制造商详细联系方式

深圳市雷欧电源实业有限公司

中国广东省东莞市凤岗镇天安数码城N2栋502室

www.motoma.com

info@motoma.com

